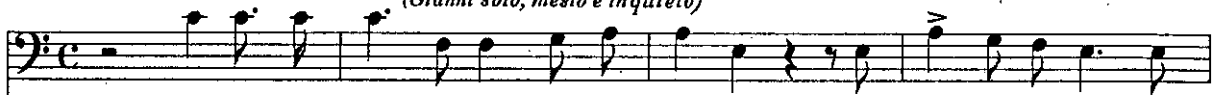


RECITATIVO I PIEŚŃ *RECITATIVO E ROMANZA*

SCENA III

(Janusz sam smutny i niespokojny)
(Gianni solo, mesto e inquieto)

JANUSZ
GIANNI



Skąd tu przy - by - ła mi - mo mej wo - li? To piek - ło ją chy - ba
Qual sorte, o cie - lo, ver me la gui - da? nel di del - le mi - e

PIANO

Jan.
Gian.



gna - ło! Choć jej żal tak w ser - cu mnie bo - li, lecz już za pó - źno, już się
noz - ze. D'unu - mi - le schia - va il do - lo - re per - che, può tan - to sul cor

Jan.
Gian.



sta - ło! Ha! a mo - że łyż nie - do - li, gdy ją uj - rzę u - spo - ko - je, a po - tem
mi - o! Sia! ve - der - la an cor e' duo - po, la me - sti - zia sua pla - ca - re, e poi non

Allegro Lento

Jan. Gian.

precz! precz! precz! jej łez się bo-ję.
più, mai più! ver me non rie-da.

Allegro Lento Agitato

Moderato assai ♩ = 88

Jan. Gian.

Cze - muž mnie w chwi - lach sa - mo - tnych o - wych, gdy ser - ce tęsk - ni,
Cze - mu się du - sza na - gle wzbu - rzy - ła, jak rze - ka, kie - dy
Per che' nell' o - re o - ve il cuo - re lan - gue me - sto a - ne - lan - do
Or del ri - mor - so mi ro - de l'an - gue, ed a me stes - so

Moderato assai

Più lento

Jan. Gian.

gdy du - sza wre, jej twarz za - bly - sła z war - ko - czów pło - wych,
wi - cher u fal? ach, co mi sie - ro - ta bie - dna zro - bi - ła,
a i - gno - to ben, o Hal - ka, fa - ta - le il tuo sor - ri - so,
in o - dio son! A cie - co ar - do - re io l'ho im - mola - ta,

Più lento

Jan.
Gian.

p dolce

twarz jej za - bły - śła z war - ko - czów pło - wych, u - śmiech cza - ro - wny
 co mi sie - ro - ta bie - dna zro - bi - ła, a - by ją roz - pacz
 il tuo cari - dō - re di pa - ra - di - so, dā - mor la fiam - ma
 io l'ho tra - di - ta, ab - ban - do - na - ta, del cie - lo in - de - gno

Tutti f
dim.
pp

Jan.
Gian.

Lento

z ust ko - ra - lo - wych z pod dłu - gich rzę - sów źre - ni - ce
 wiecz - na drę - czy - ła, bym z jej zgry - zo - tą mój dzie - lił
 m'ac - cese in se - no, dā - mor la fiam - ma m'ac - ce - se in
 son del pèr - do - no, del ciel in - de - gno son. del per -

Lento
f
pp Archi

bym je z nią dzielł zgrozop i żal

Jan.
Gian.

Tempo I

dwie? 51
 żal!
 sen.
 - don.

Tempo I

Tutti ff impetuoso
ff
 Archi
 Archi
 (tr)
 attacca