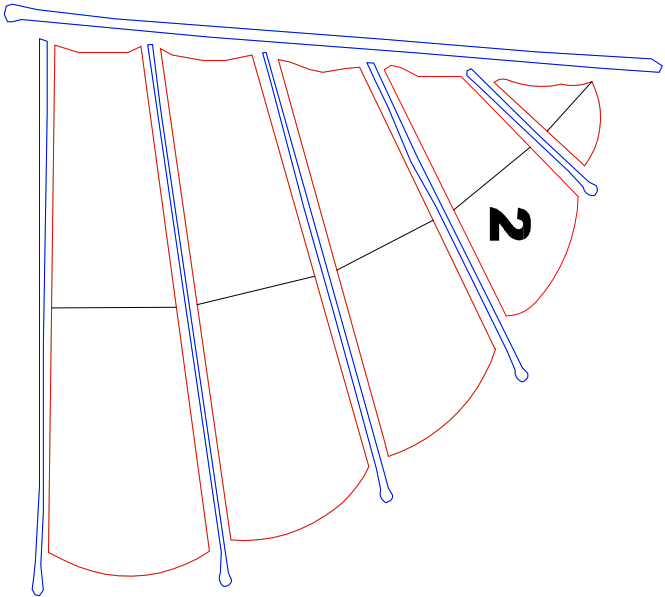
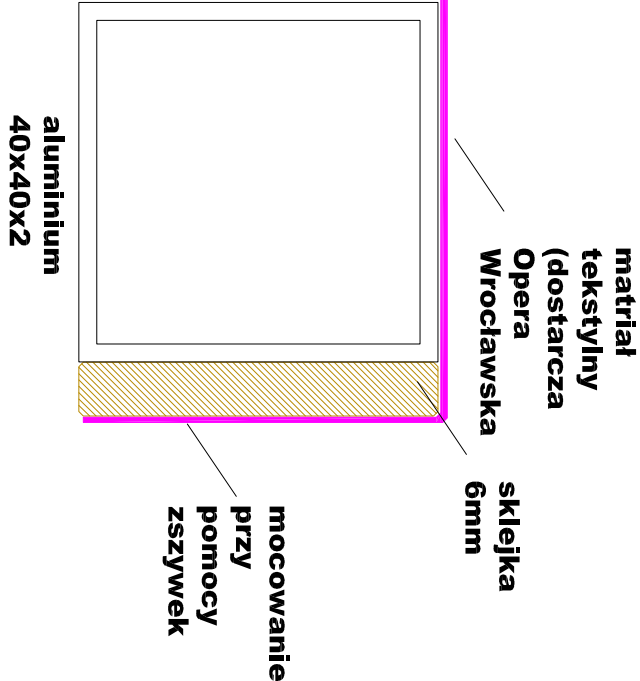
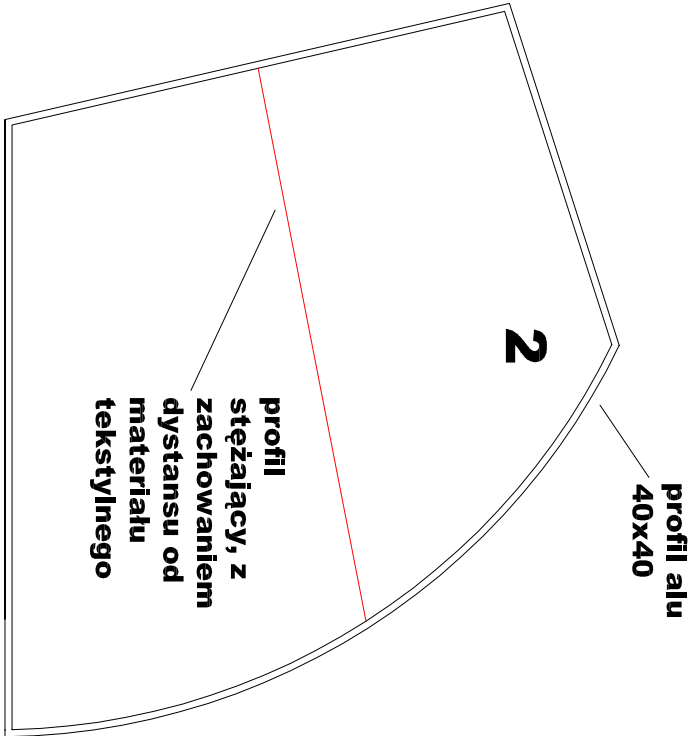


rysunek nr 8: sposób mocowania materiału tekstylnego



projekt: POŁAWIACZE PEREL	OPERA WROCŁAWSKA
data:	INSTYTUT KULTURY SZANDEKOWI WOLNOŚCIOWI POLSKIEJ EWA MICHAŁ DIREKTOR NAZELNY I ARTYSTYCZNY
rys. nr 8: sposób mocowania mat. tekstylnego	
plik: konstrukcja_sceiny.dwg	