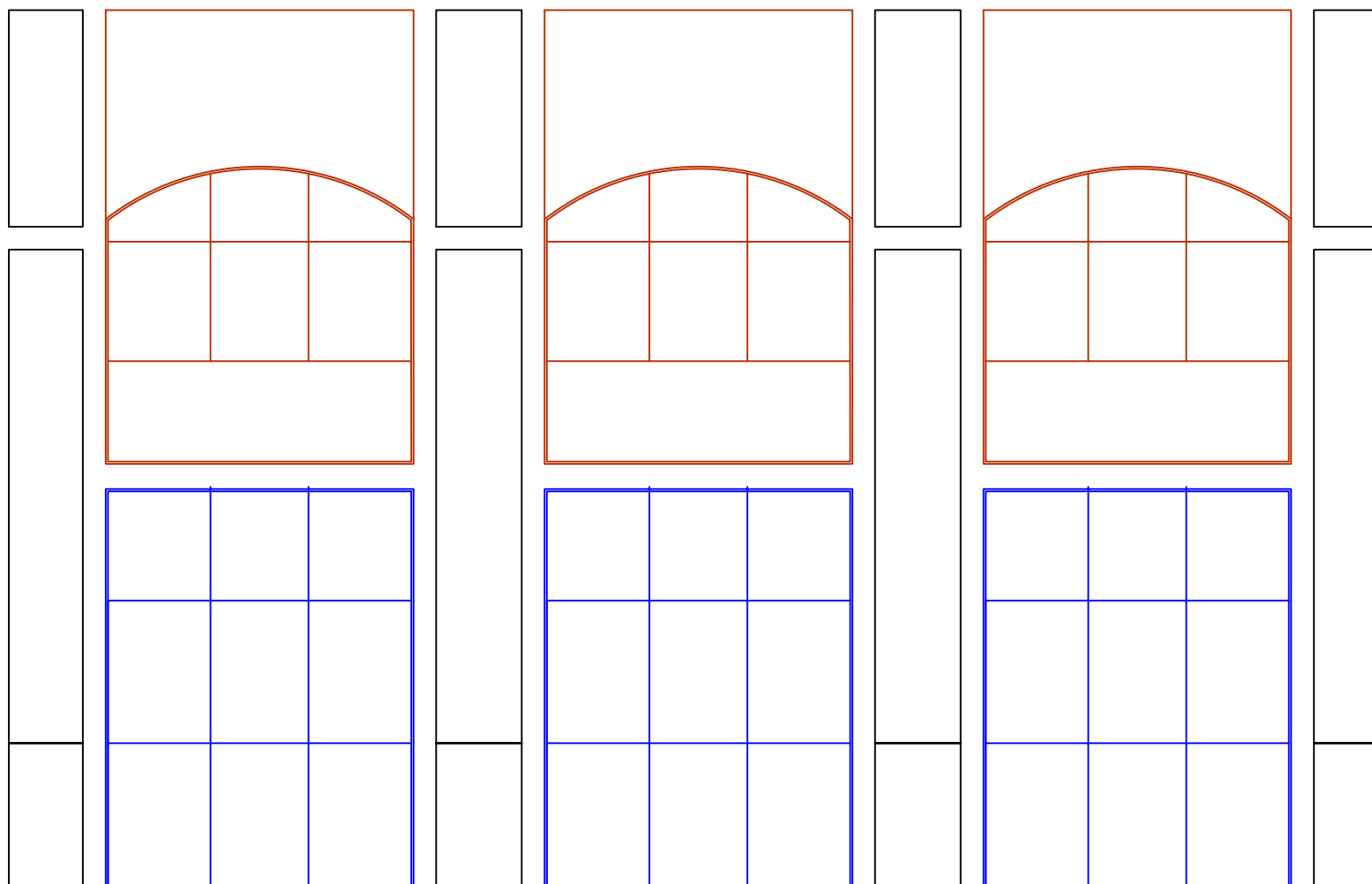
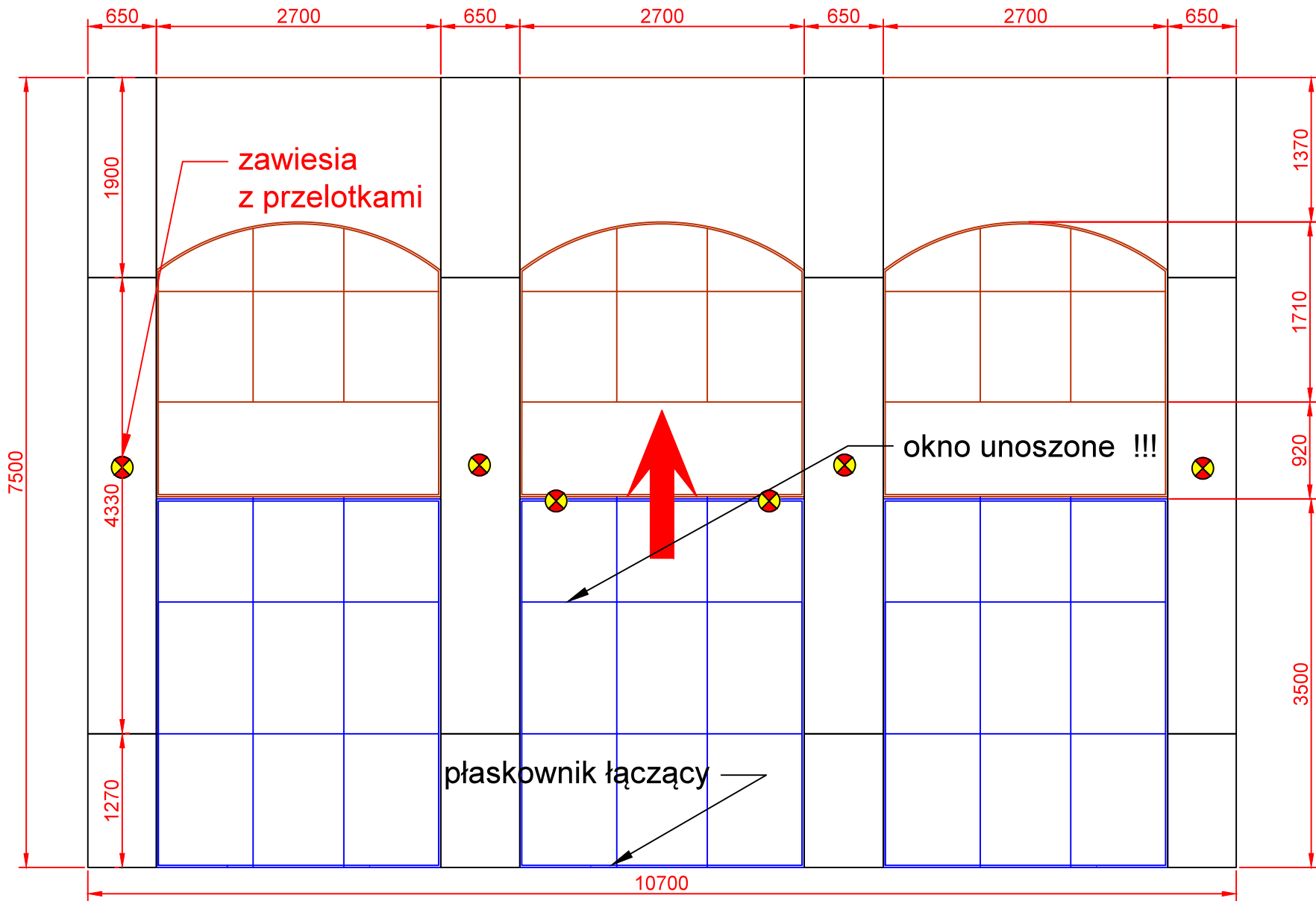


2. Fabryka (ściana z oknami) przykładowy podział

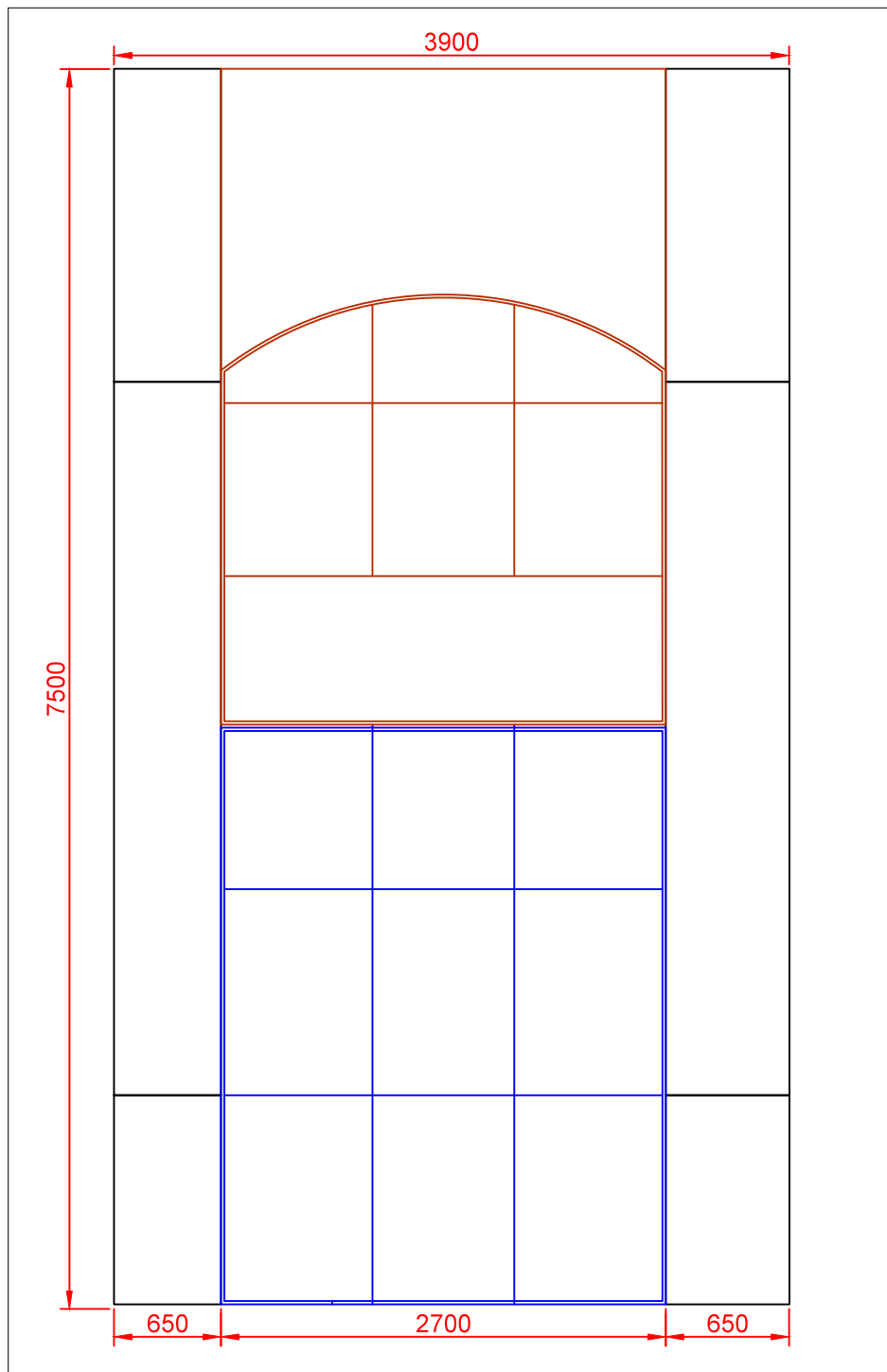


	Produkcja: Łucja z Lammermooru	przygotował: Karol Dutczak	
	Rysunek: 2. fabryka	Data projektu: 21.01.2014	SKALA 1:50
/Users/karoldutczak/Desktop/Unknown.jpeg	Autor projektu: Paweł Dobrzycki		

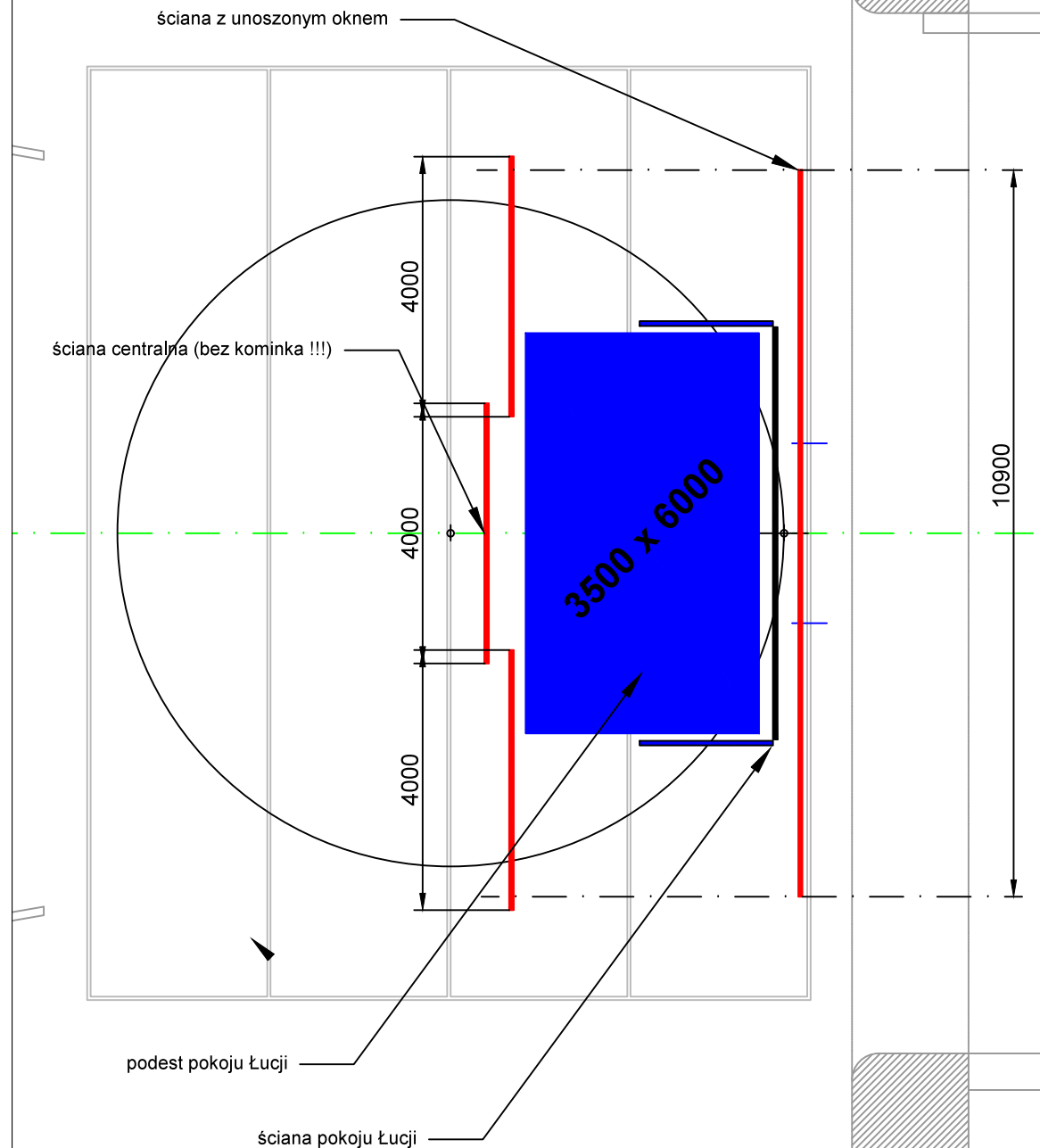
2. 1 Fabryka / ściana horyzontalna z podnoszonym oknem



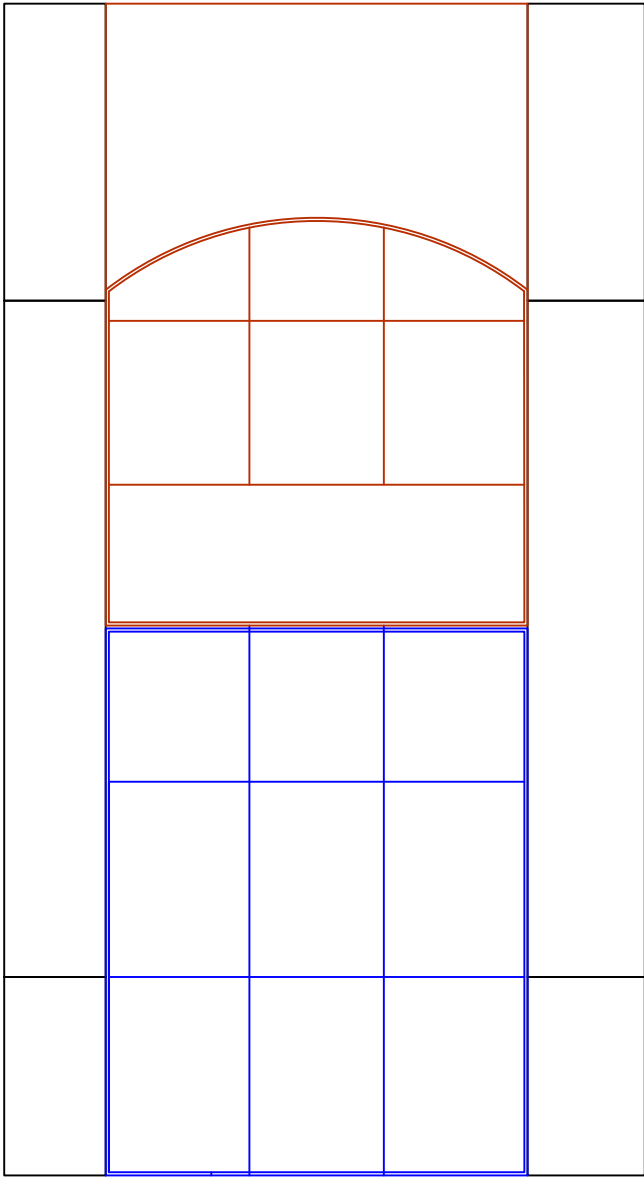
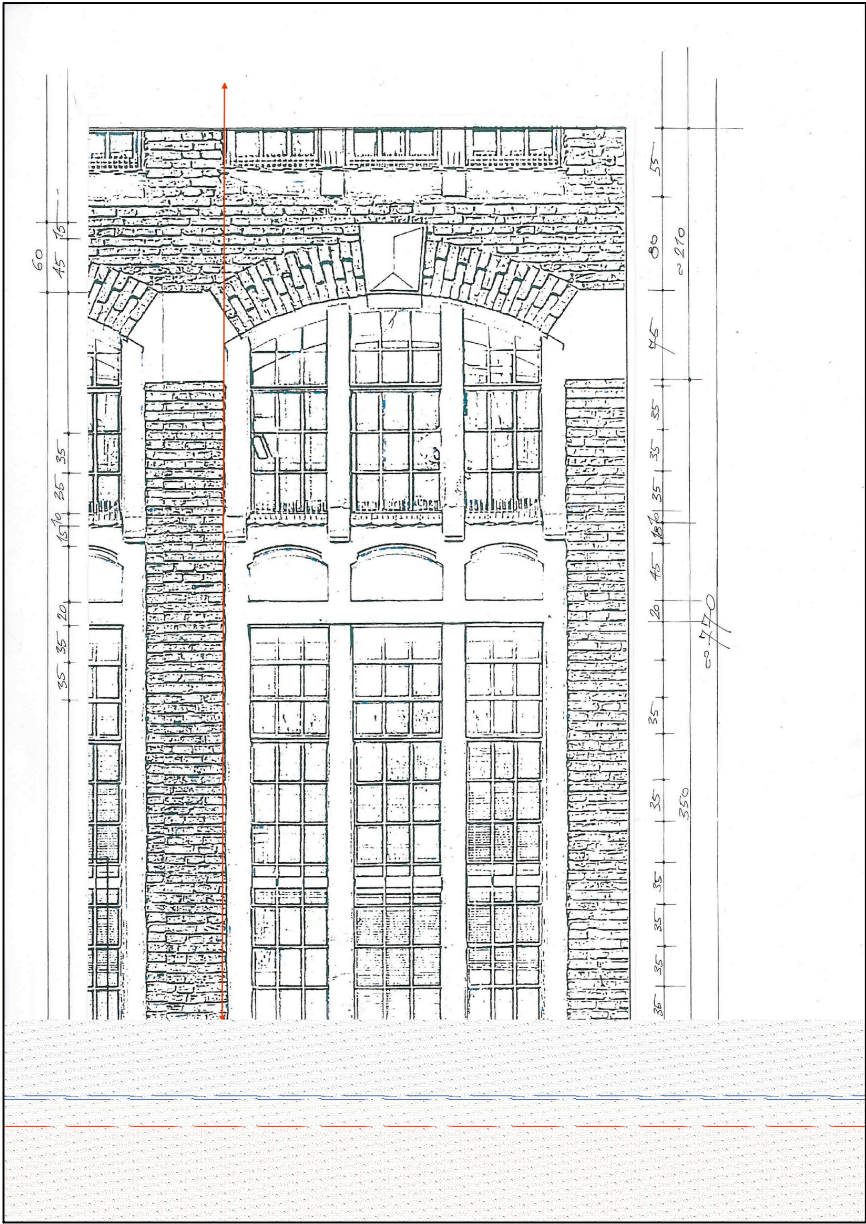
Produkcja: Łucja z Lammermooru		przygotował: Karol Dutczak	
Rysunek: 2. fabryka		Data projektu: 30.01.2014	
Autor projektu: Paweł Dobrzycki		SKALA 1:50	

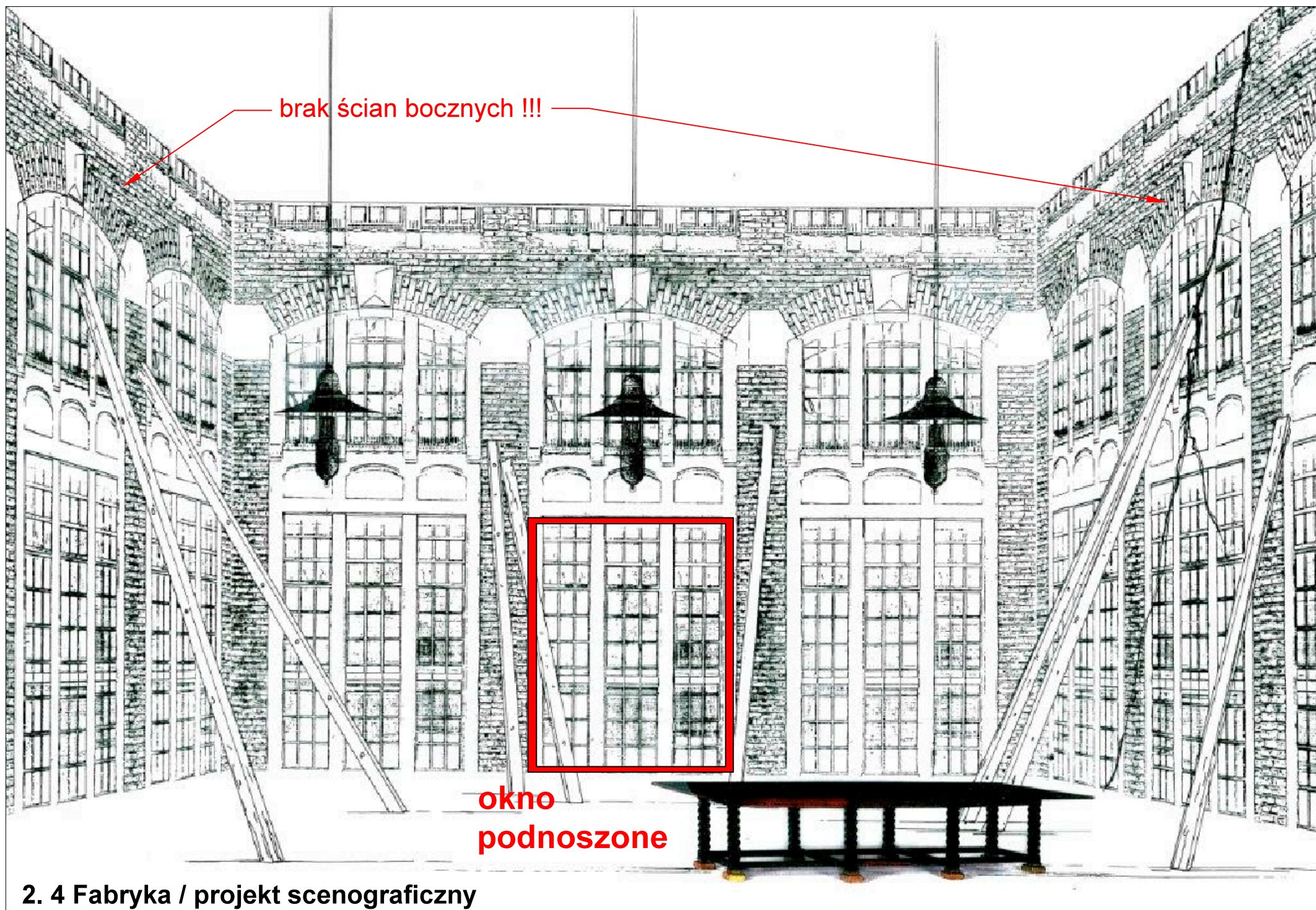


2. 2 Fabryka / ściany horyzontalne 3 sztuki

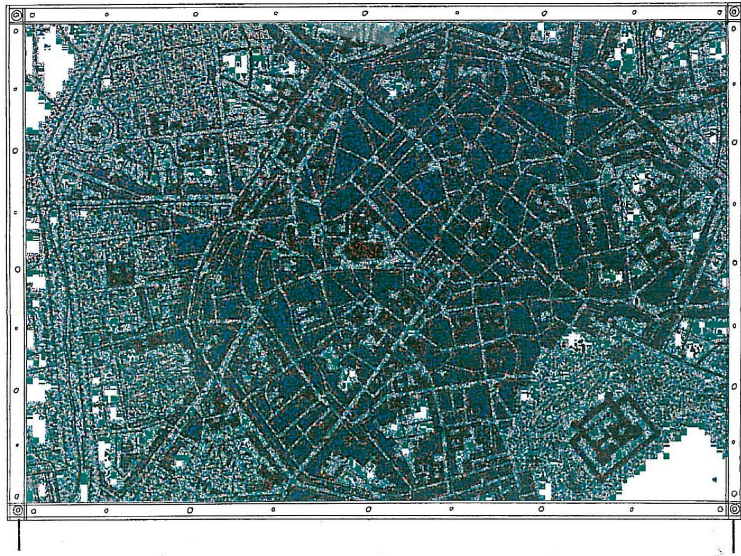
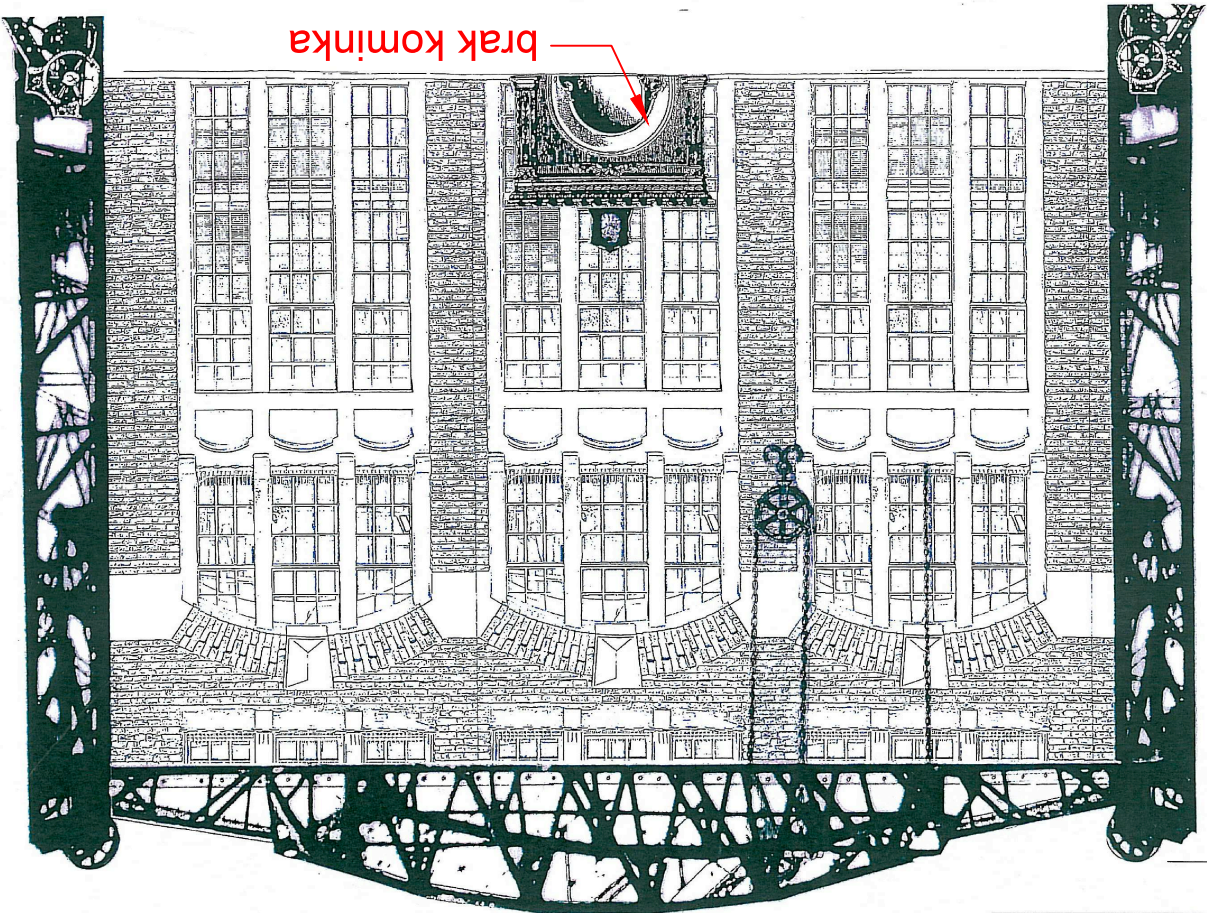


2. 3 Fabryka / ściana horyzontalna z podnoszonym oknem





2. 5 Fabryka / mapa



1:50

5

9