

**Przedstawiamy zadane pytania i odpowiedzi do zapytania o cenę  
na produkcję, dostawę i montaż elementów dekoracji  
dla potrzeb realizacji spektaklu premierowego „Czarodziejski flet w Breslau”**

- Grubość ściany w opisie podana jako 25 cm a na rysunkach jako 15 cm, która wartość jest obowiązująca?

**Grubość ścian to 25cm**

- Jak mają być mocowane wypełnienia drzwi w ścianach? Czy możliwe jest zastosowanie zawiasów rozłącznych?

**Wypełnienia otworów to elementy wykonane w tej samej technologii co ściany, dopuszcza się spasowanie bez elementów kotwiących (na wcisk) bądź lub wykorzystanie zawiasów/elementów łączeniowych wraz z zachowaniem wrażenia ciągłości ściany i zminimalizowaniem ich widoczności. Elementy są wykorzystane jedynie w drugiej części spektaklu**

- Jakim rodzajem farby mają być pokryte ściany?

**Farba matowa, adekwatna do podstawowego celu jakim jest tło dla projekcji, wg wskazań scenografa i doświadczenia zleceniobiorcy, sugerowana w odcieniu RAL 7035**

- Czy łączenie ścian jest dopuszczalne za pomocą zawiasów rozłącznych (będzie widoczny na ścianie element połączeniowy)

**Tak, należy zminimalizować widoczność elementów łączących wraz z zachowaniem wrażenia ciągłości ściany**

- Jak planowany jest montaż podpór do ścian? Czy możliwe jest też łączenie za pomocą zawiasów rozłącznych (będzie widoczny)

**Tak, należy zminimalizować widoczność elementów łączeniowych wraz z zachowaniem wrażenia ciągłości ściany, forma podpór odpowiednia do zapewniania stabilności elementów (jak najniższe/najsubtelniejsze podpory dla zapewnienia pożądanego efektu)**

- Czy jest możliwość montażu ścian do sceny tak samo jak podpór?

**W ocenie zamawiającego kotwienie ścian oraz podpór w płytach wierzchnich sceny obrotowej jest niezbędne dla zapewnienia stabilności dekoracji (grubość płyty 18 mm)**

- Proszę o rzut rozstawu ścian w akcie drugim – po rozłączeniu.

**W załączeniu**

- Biblioteczka – jaki jest sposób montażu na balkonie? Czy zamontowana ma być tylko górna półka a reszta półek ma być na linkach? Czy to jest cały regał?

**Mając na uwadze zabytkowy charakter widowni Opery Wrocławskiej konstrukcja biblioteczki lekka w typie np. styrodur, (o minimalnym kontakcie z elementami dekoracyjnymi widowni kolumny/pilastry, podklejenie w miejscach styku materiałem typu filc) z którego należy wykonać podbudowę, okładzina zewnętrzna z wytłok imitujących księgozbiór, wykończenie malarskie**

**widoczne na wizualizacji, szerokość półek słupków 44 cm, głębokość do 30 cm, pozostałe wymiary widoczne w załączniku graficznym, proporcjonalne, prosimy opisać propozycję materiałową przyjętą w wycenie elementu lub rozwiązanie alternatywne**

- Biblioteczka – sposób umiejscowienia jej na balkonie (montaż demontaż w trakcie spektaklu)

**Biblioteczka to element stały na czas trwania spektaklu, montaż ostateczny po stronie zamawiającego, wg wskazań scenografa i doświadczenia zleceniobiorcy (pasy mocujące, linki elastyczne)**

- Biblioteczka – czy to mają być zawieszane półki z wytłokami książek, jeśli tak to jakiej grubości?

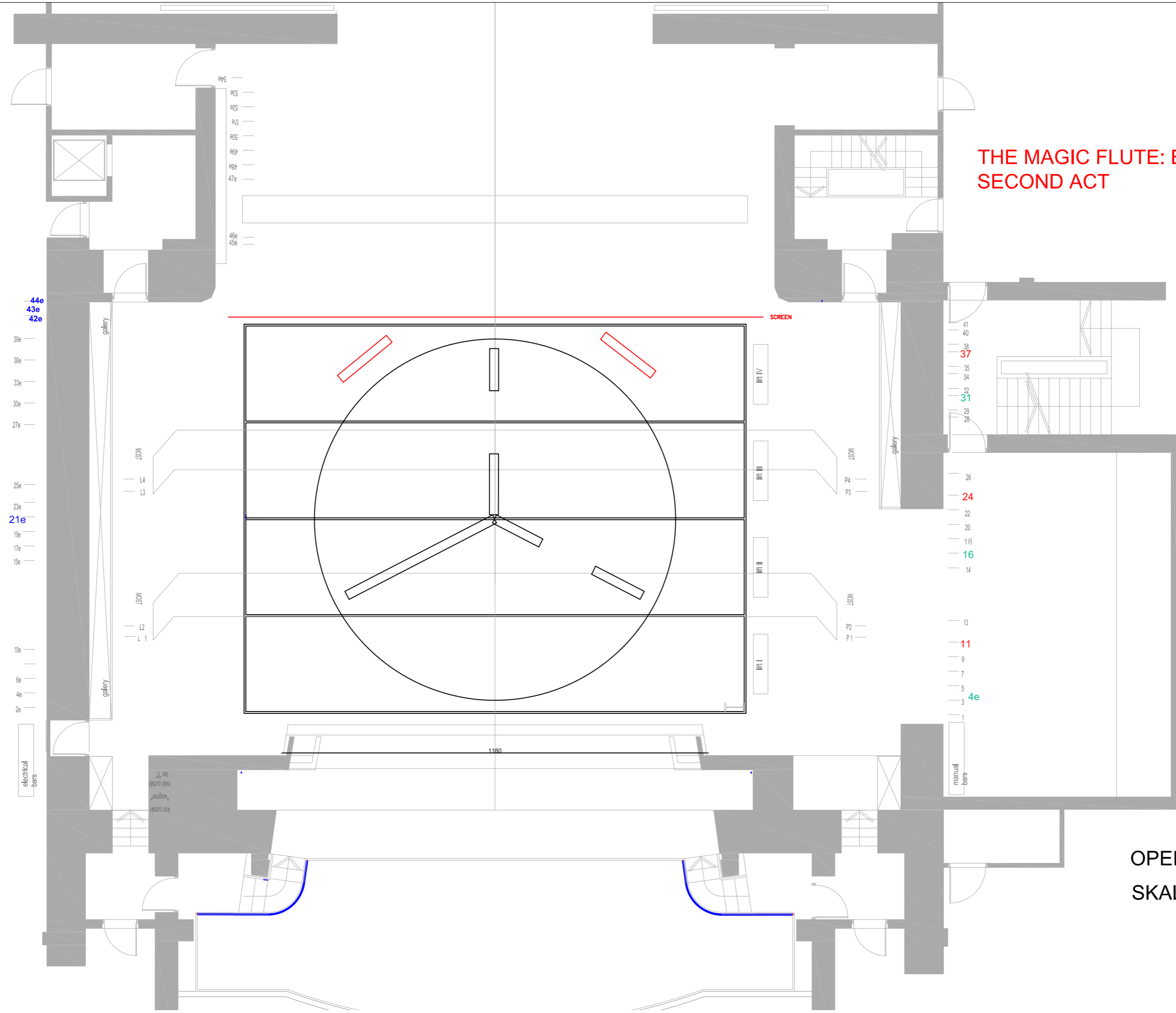
**Odpowiedz powyżej**

- Latające biurko – brak wymiarów

**Blat biurka ok 160 x 50cm wysokość do 87 cm, dostatecznie sztywny do utrzymania rekwizytów (lampa, notatki) podział front 50/60/50, należy przewidzieć docięcie elementów w siedzibie zamawiającego (tył biurka) do kształtu balkonu, butaforskie wykończenie frontu, zaślepienie powierzchni widocznych „od dołu”**

- Latające biurko – w jaki sposób ma być podwieszane / zaczepione o balkon

**Z wykorzystaniem balustrady balkonu widowni, w sposób minimalizujący kontakt z elementami wystroju widowni Opery Wrocławskiej znajdującymi się pod ochroną konserwatorską, konstrukcja lekka, okładzina zewnętrzna np. z wytłok, wykończenie malarskie widoczne na wizualizacji, prosimy opisać propozycję materiałową przyjętą w wycenie elementu lub rozwiązanie alternatywne**



THE MAGIC FLUTE: BRESLAU -  
SECOND ACT

OPERA WROCŁAWSKA  
SKALA 1/100