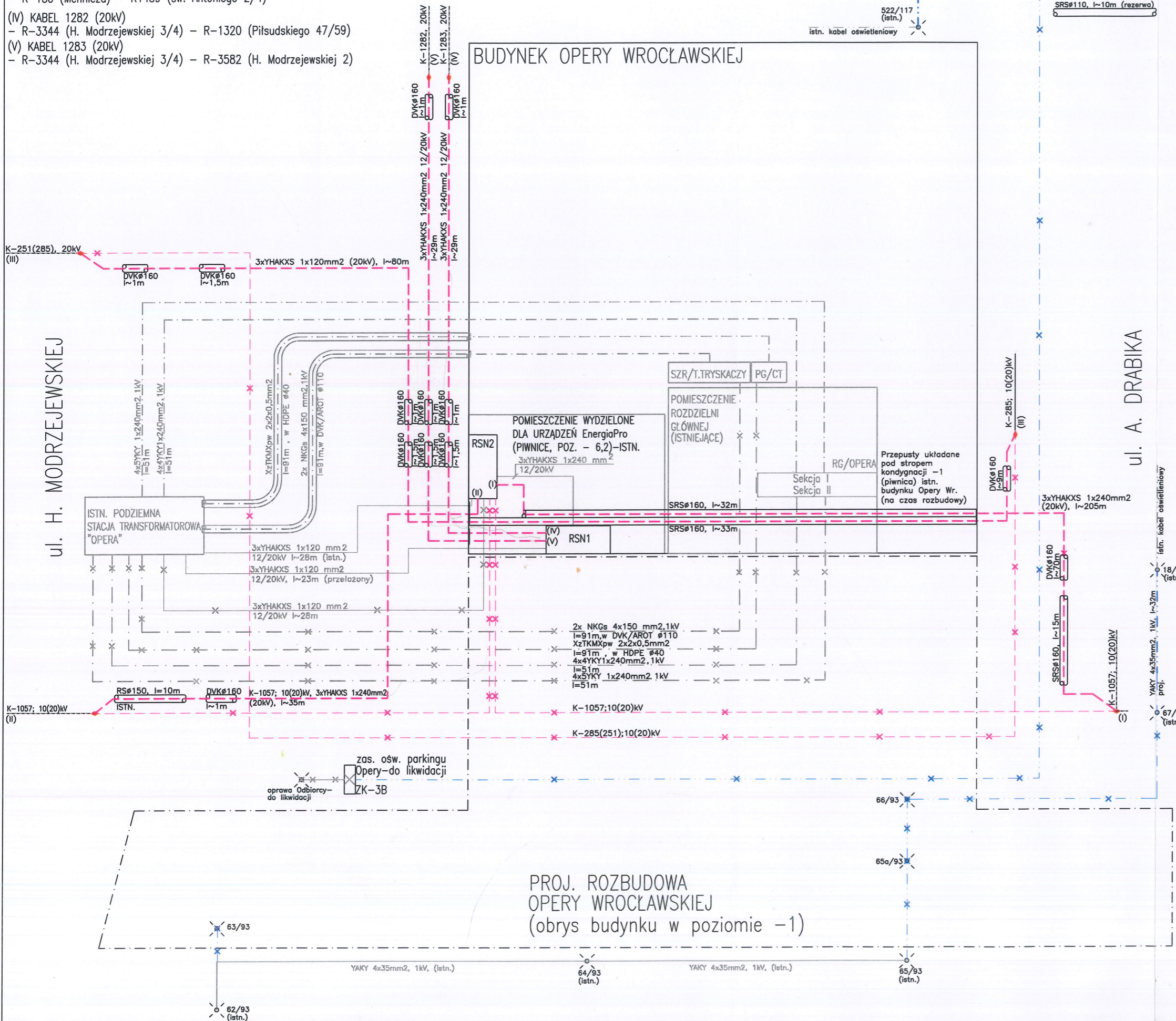


OZNACZENIA KABLI:

- (I) KABEL 1057 (20kV) - R-2408 (Podwale 37/38) - R3344 (H. Modrzejewskiej 3/4)
- (II) KABEL 1057 (20kV) - R-3344 (H. Modrzejewskiej) - R2341 (Świdnicka 21/23)
- (III) KABEL 251 (20kV) - R-180 (Mennicza) - R1489 (św. Antoniego 2/4)
- (IV) KABEL 1282 (20kV) - R-3344 (H. Modrzejewskiej 3/4) - R-1320 (Piłsudskiego 47/59)
- (V) KABEL 1283 (20kV) - R-3344 (H. Modrzejewskiej 3/4) - R-3582 (H. Modrzejewskiej 2)

ul. ŚWIDNICKA

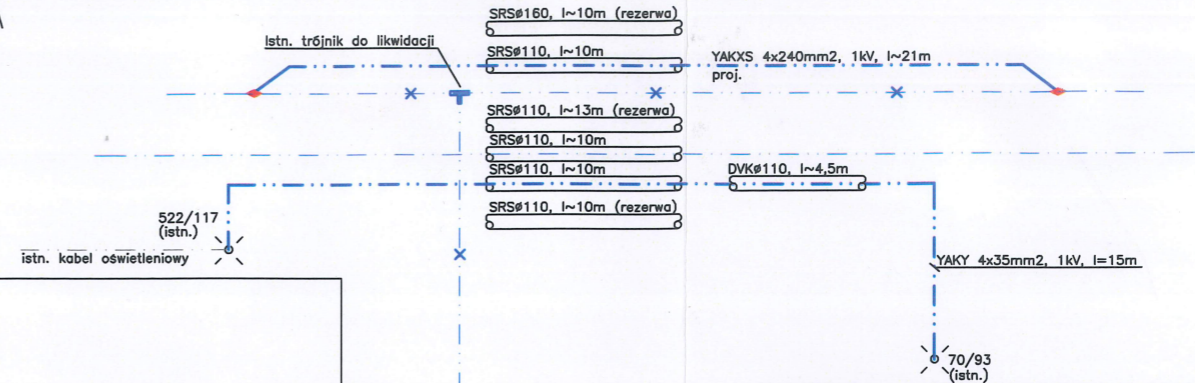


ul. H. MODRZEJEWSKIEJ

ul. A. DRABIKA

BUDYNEK OPERY WROCŁAWSKIEJ

PROJ. ROZBUDOWA OPERY WROCŁAWSKIEJ (obrys budynku w poziomie -1)



- OZNACZENIA:
- - - - - * - - - - - odcinki kabli SN do likwidacji/przełożenia - własność EnegiaPro S.A.
 - - - - - * - - - - - proj. odcinki kabli SN - odcinki przełożone (projektowane) - własność EnegiaPro S.A.
 - - - - - * - - - - - j.w. lecz w przepustach/zabezpieczeniach wg. opisów
 - - - - - * - - - - - odcinki kabli nn do likwidacji/przełożenia - własność EnegiaPro S.A.
 - - - - - * - - - - - proj. odcinki kabli nn - odcinki przełożone (projektowane) - własność EnegiaPro S.A.
 - - - - - * - - - - - j.w. lecz w przepustach/zabezpieczeniach wg. opisów
 - - - - - * - - - - - odcinki kabli do likwidacji/przełożenia - własność Odbiorcy
 - - - - - * - - - - - proj. odcinki kabli SN - odcinki przełożone (projektowane) - własność Odbiorcy
 - - - - - * - - - - - j.w. lecz w przepustach/zabezpieczeniach wg. opisów
 - - - - - * - - - - - odcinki kabli nn do likwidacji/przełożenia - własność Odbiorcy
 - - - - - * - - - - - proj. odcinki kabli nn - odcinki przełożone (projektowane) - własność Odbiorcy
 - - - - - * - - - - - j.w. lecz w przepustach/zabezpieczeniach wg. opisów
 - - - - - * - - - - - mufy przelotowe, typu EPKJ-24C(B)/3SB-3SB-T
 - - - - - * - - - - - f - my Raychem

| | | | | | |
|---|--|--|--------------------|------------------|------|
| Bogusław Wówrzeczka
Michał Teller
Katarzyna Radecka | | | | manufaktura nr 1 | |
| zespół autorski prowadzący: | | | | | |
| pracownia: | Pracownia Arch. "Manufaktura nr 1" Bogusław Wówrzeczka 50-384 Wrocław, Plac Grunwaldzki 16/60 | | | | |
| projekt: | Rozbudowa Opery Wrocławskiej wraz z budową Sceny Letniej ul. Modrzejewskiej, 50-066 Wrocław
Części działek: 6/4, 5/3, 6/2, 7/2 AM-33, obręb: Stare Miasto | | | | |
| inwestor: | Opera Wrocławska
ul. Świdnicka 35, 50-066 Wrocław | | | | |
| projektant: | mgr inż. Krystyna Stancik upr. nr 440/77/Wwm | mgr inż. Jarosław Przybyś upr. nr 105/DOŚ/05 | | | |
| sprawdził: | mgr inż. Jakub Pospieszyski upr. nr 132/DOŚ/06 | | | | |
| branża: | instalacje elektryczne | stadium: | projekt wykonawczy | skala: | |
| temat rysunku: | schemat poglądowy przebudowy sieci energetycznych przy rozbudowie Opery Wrocławskiej-kable SN oraz nn- ETAP I | | | | |
| data: | Wrocław, czerwiec 2010 | | | nr rysunku: | E.03 |