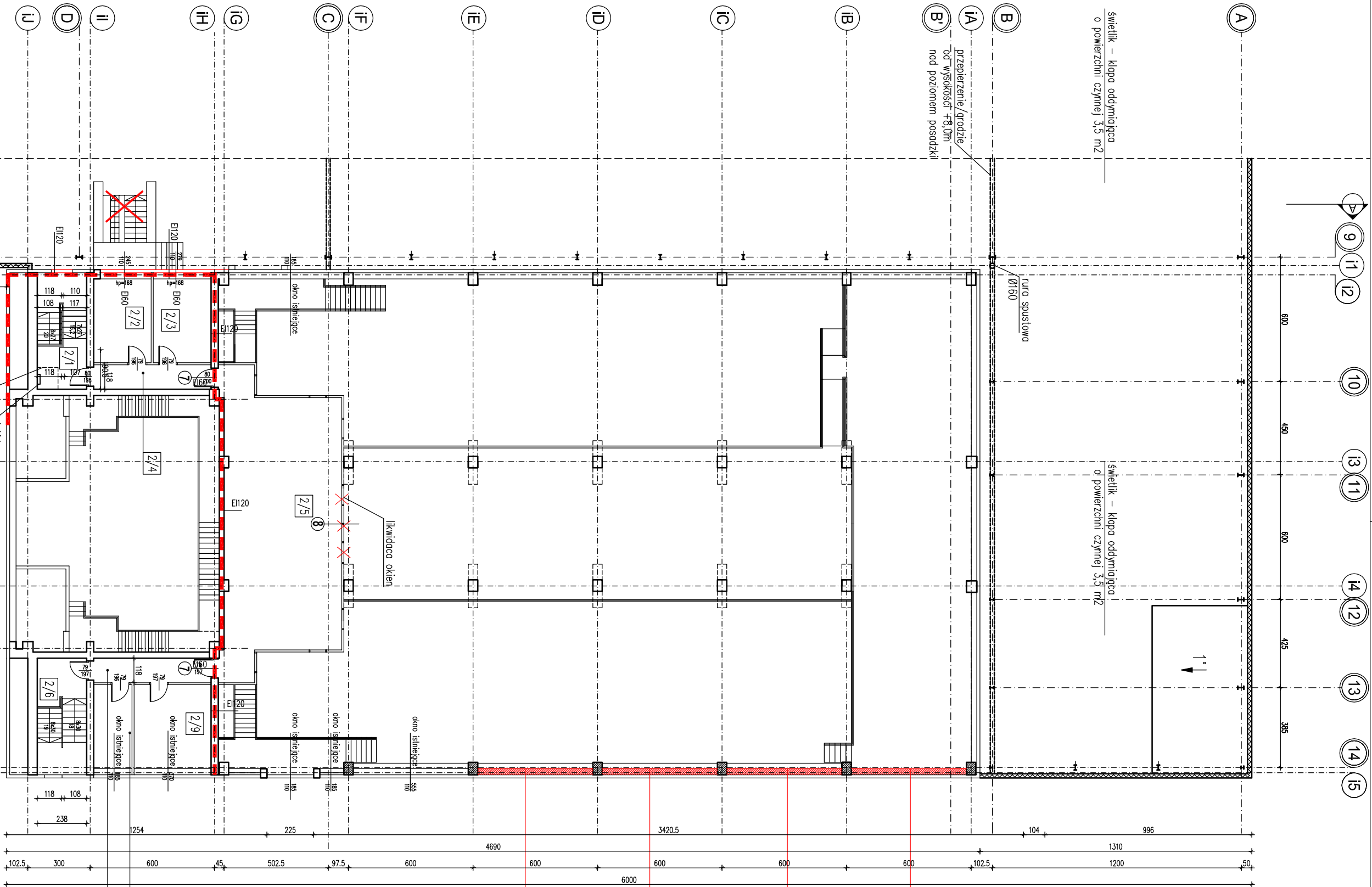


UWAGI:

- Niniejszy projekt nie może być rozpatriwany bez uwzględnienia opisu technicznego, który jest jego integralną częścią.
- Rysunki branży architektonicznej są rysunkami podstawowymi projektu, w przypadku niezgodności pomiędzy rysunkami architektonicznymi i branżowymi należy te niezgodności wyjaśnić z projektantem.
- Projekt stanowi integralną całość z projektem branży konstrukcyjnej i instalacyjnej.
- Zauważono ewentualne niezgodności na rysunkach i opisach należy niezwłocznie zgłosić projektantom w celu wyjaśnienia.
- Tyczenie obiektu według projektu branży architektonicznej, przed rozpoczęciem robót wykonawca powinien sprawdzić na budowie wszystkie wymiary oraz różne wysokości, ewentualne rozbieżności zgłosić projektantom w celu uzgodnienia rozmiarów zamierzonych stolarki okiennej i drzwiowej, zamawiać po omiarze wykonanych otworów wszelkie prace wykonując zgodnie z zasadami prawa, sztuką budowlaną oraz instrukcjami producentów materiałów budowlanych.
- Otwory dla bram należy skorygować po ostatecznym wyborze bram.
- Wszelkie prace wykonywać zgodnie z zasadami prawa, sztuką budowlaną oraz instrukcjami producentów materiałów budowlanych.



2/1	KLATA SCHODOWA
7,55 m ²	posadzka listwka
2/2	MAGAZYN
11,19 m ²	posadzka istniejąca
2/3	MAGAZYN
11,27 m ²	posadzka istniejąca
2/4	KORYTARZ
6,67 m ²	posadzka istniejąca
2/5	ANDRESOLA MAGAZYNU
74,78 m ²	posadzka betonowa
2/6	KLATA SCHODOWA
6,22 m ²	plytki
2/7	KORYTARZ
6,67 m ²	posadzka istniejąca
2/8	MAGAZYN
7,47 m ²	posadzka istniejąca
2/9	MAGAZYN
14,98 m ²	posadzka istniejąca

PROJEKT BUDOWLANY

STRONA PROJEKTU			
PROJEKT			
ROZBUDOWA ISTNIEJĄCEGO BUDYNKU POMPOWNI WRAZ ZE ZMIANĄ JEGO SPOSOBU UŻYTKOWANIA NA CELE MAGAZYNOWE, PO UPRZEDNIEJ ROZBIÓRCE DWÓCH ZBIORNIKÓW RETENCYJNYCH W RAMACH ZADANIA: "UTWORZENIE POWIERZCHNI MAGAZYNOWEJ NA DEKORACJE I KOSTIUMY DLA OPERY WROCŁAWSKIEJ NA TERENIE MPWIK"			
ADRES			
WROCŁAW, UL. BYSTRZYCKA, NA OSTATNIM GROSZU DZIAŁKA NR 35 AM-1 ORNEB MUCHOBÓR MAŁY OPERA WROCŁAWSKA UL. ŚWIDNICKA 35, 50-066 WROCŁAW, NIP 895-000-95-26			
TYTUŁ TECHNICZNY			
RZUT 2 PIĘTRA			
PRACOWNIA PROJEKTOWA			
ARCHE SP. Z O.O. UL. MALARSKA 19-24/7 50-111 WROCŁAW			
ARCHITEKT		mgr inż. arch. MIŁOŚĆ SKORUPSKI	
SPRACOWUJĄCY:		mgr inż. arch. MIŁOŚĆ SKORUPSKI	
OPRACOWAŁ:		mgr inż. arch. EWA KOKOTA-MAGDARZ	
		mgr inż. arch. ANNA OSTROWSKA	
		mgr inż. arch. ANNA OSTROWSKA	
		mgr inż. arch. MALGORZATA DZIK	
PROJEKTANT:		mgr inż. WOJCIECH SEBIE	
SPRACOWUJĄCY:		mgr inż. BOGDANA OSINSKA-CIEMLAN	
PROJEKTANT:		mgr inż. PAWEŁ BŁAŻ	
SPRACOWUJĄCY:		mgr inż. ANNA BŁAŻ	
PROJEKTANT:		mgr inż. WOJCIECH KOPALA	
SPRACOWUJĄCY:		mgr inż. PAWEŁ PIOTROWSKI	
Zastrzegę się wszelkie prawa wynikające z Ustawy o prawie autorskim			