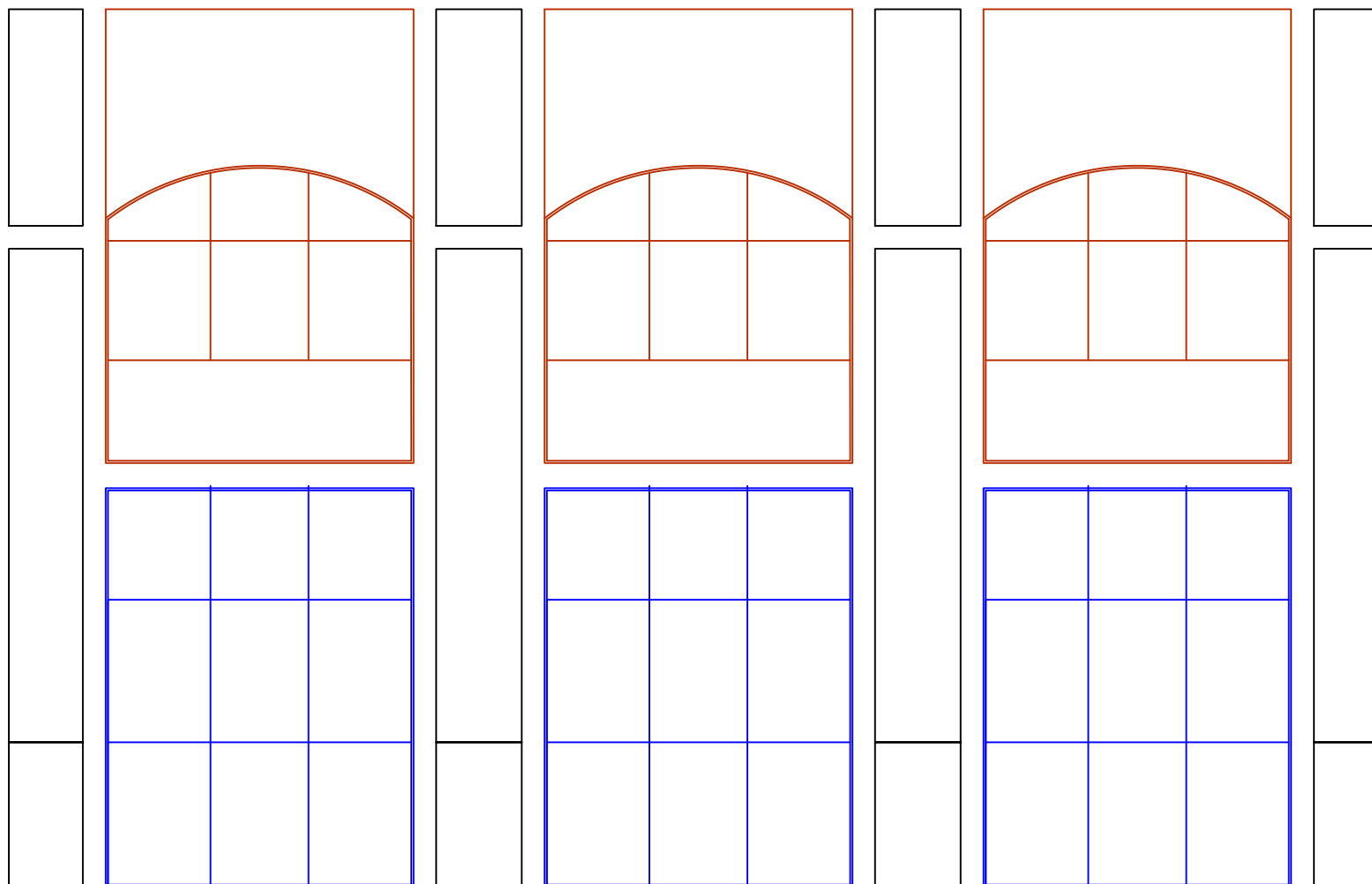
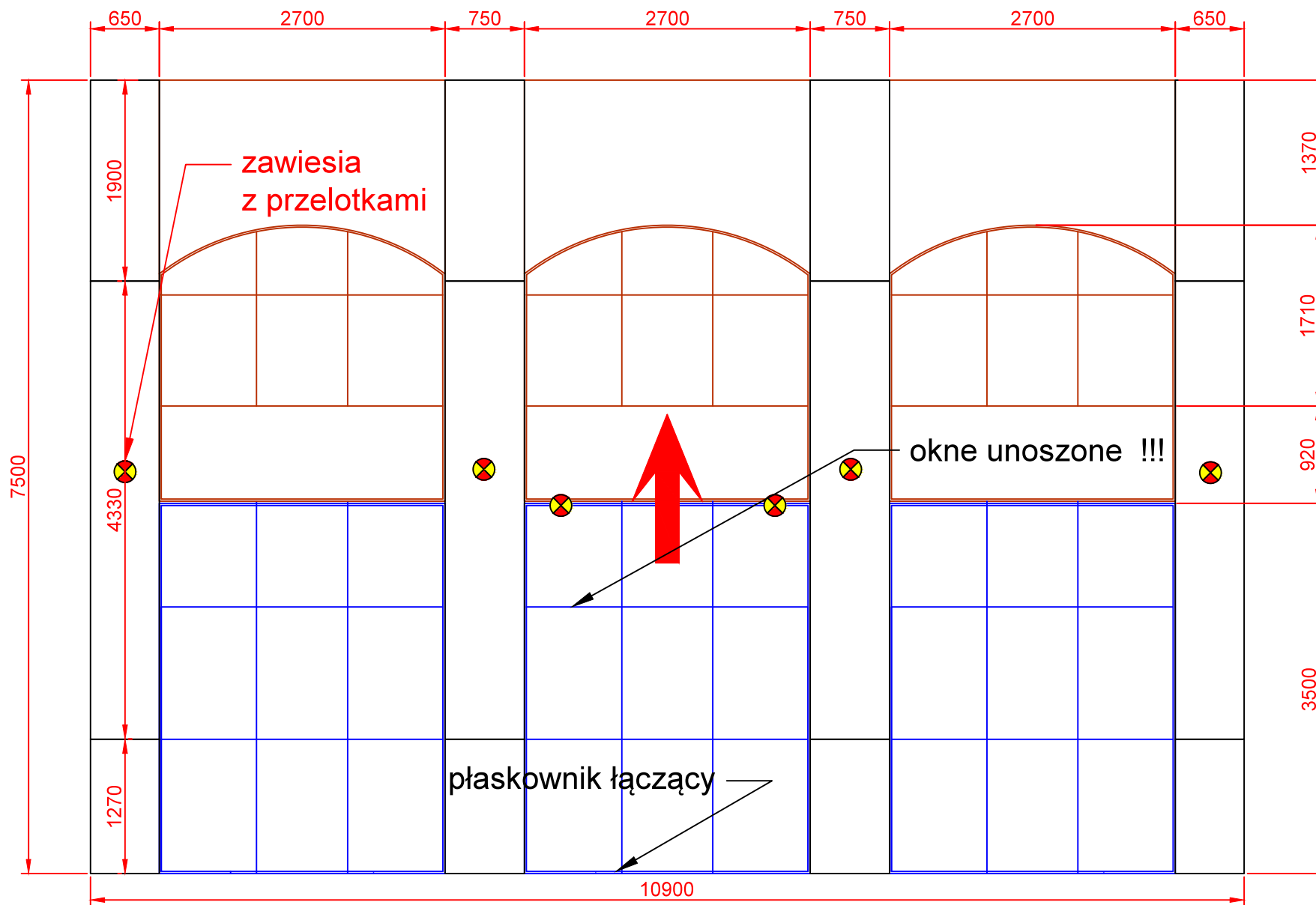



2. Fabryka (ściana z oknami) przykładowy podział



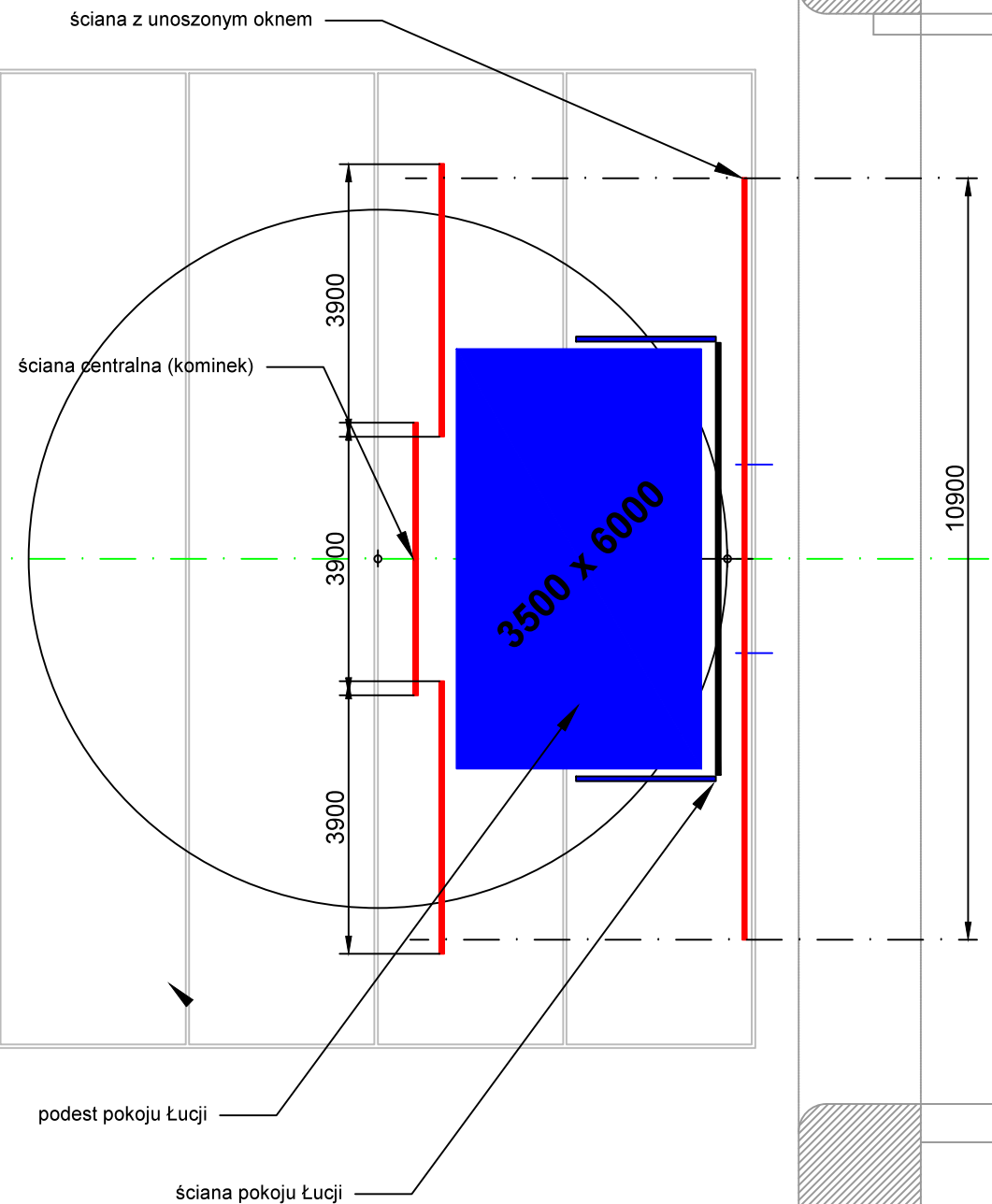
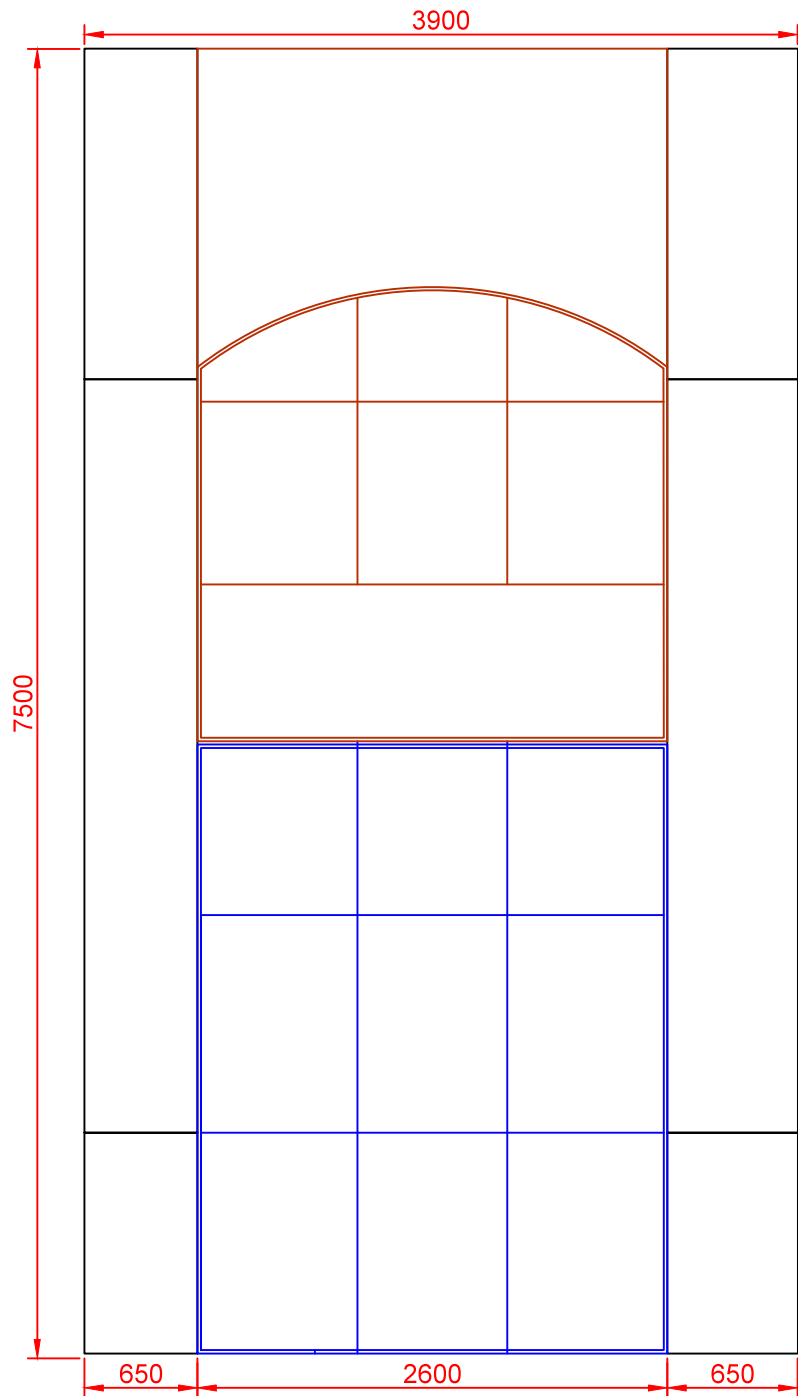
OPERA WROCŁAWSKA  INSTYTUCJA KULTURY SAMORZĄDU WOJEWÓDZTWA DOLNOŚLĄSKIEGO EWA MICHNIK DYREKTOR NACELOWY, ARTYSTYCZNY	Produkcja: Łucja z Lammermooru	przygotował: Karol Dutczak
	Rysunek: 2. fabryka	Data projektu: 21.01.2014
Autor projektu: Paweł Dobrzycki		

2. 1 Fabryka / ściana horyzontalna z podnoszonym oknem

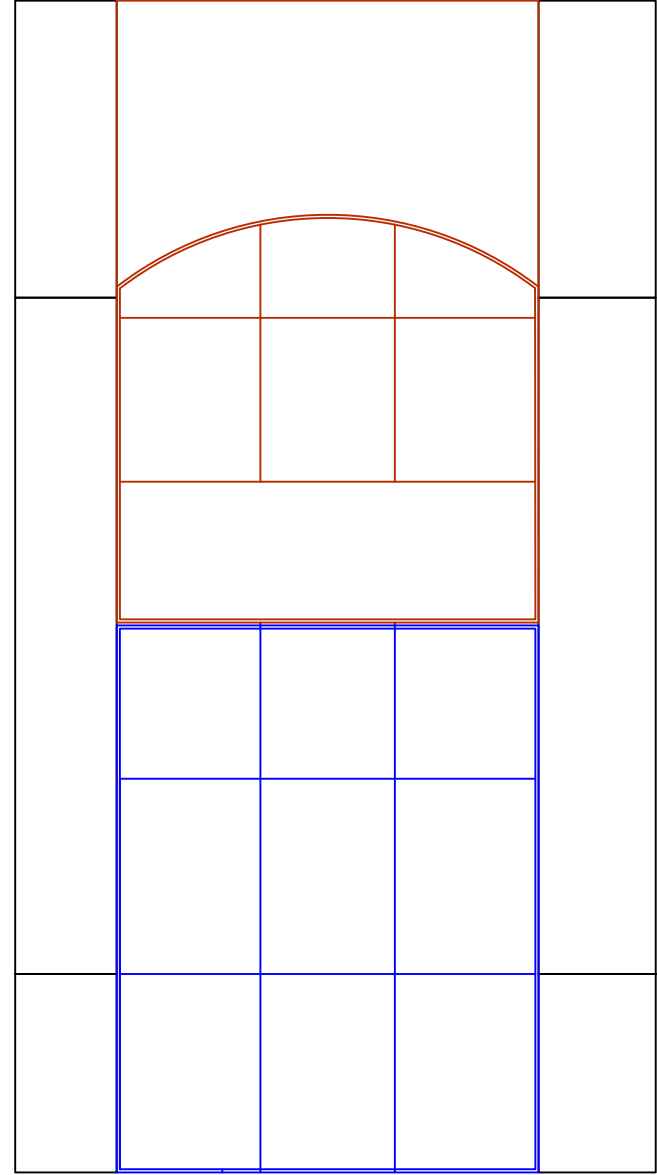
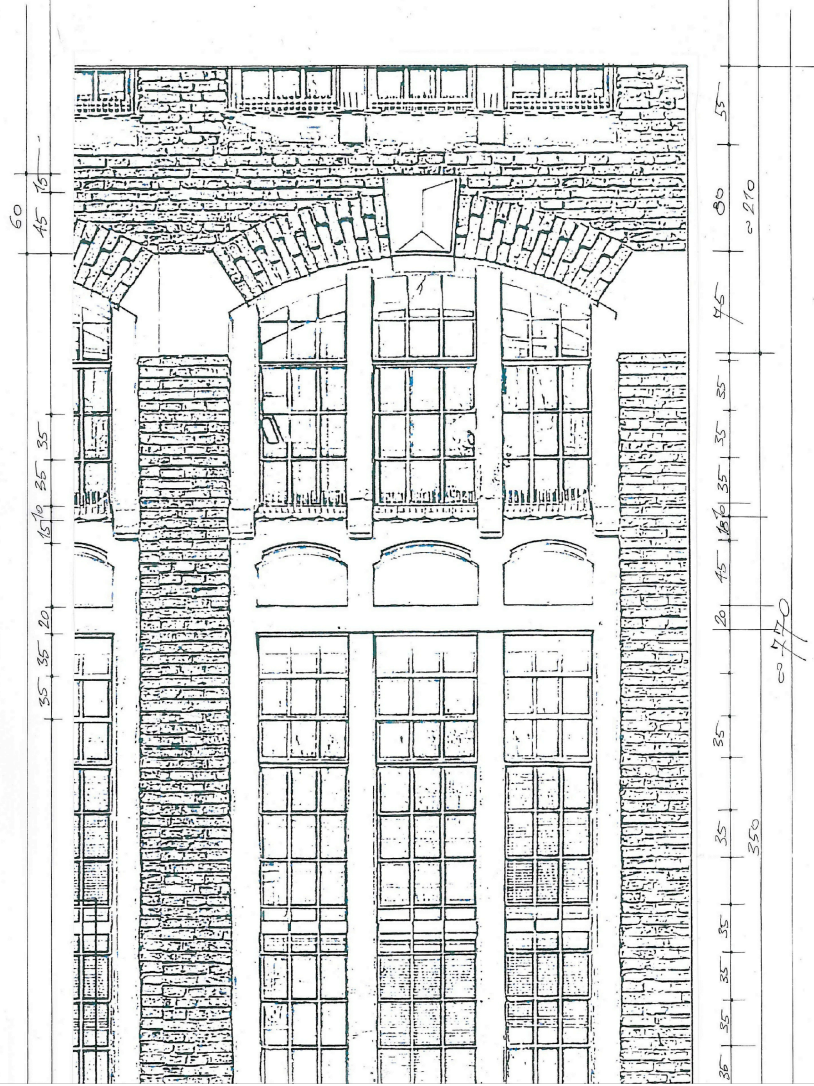


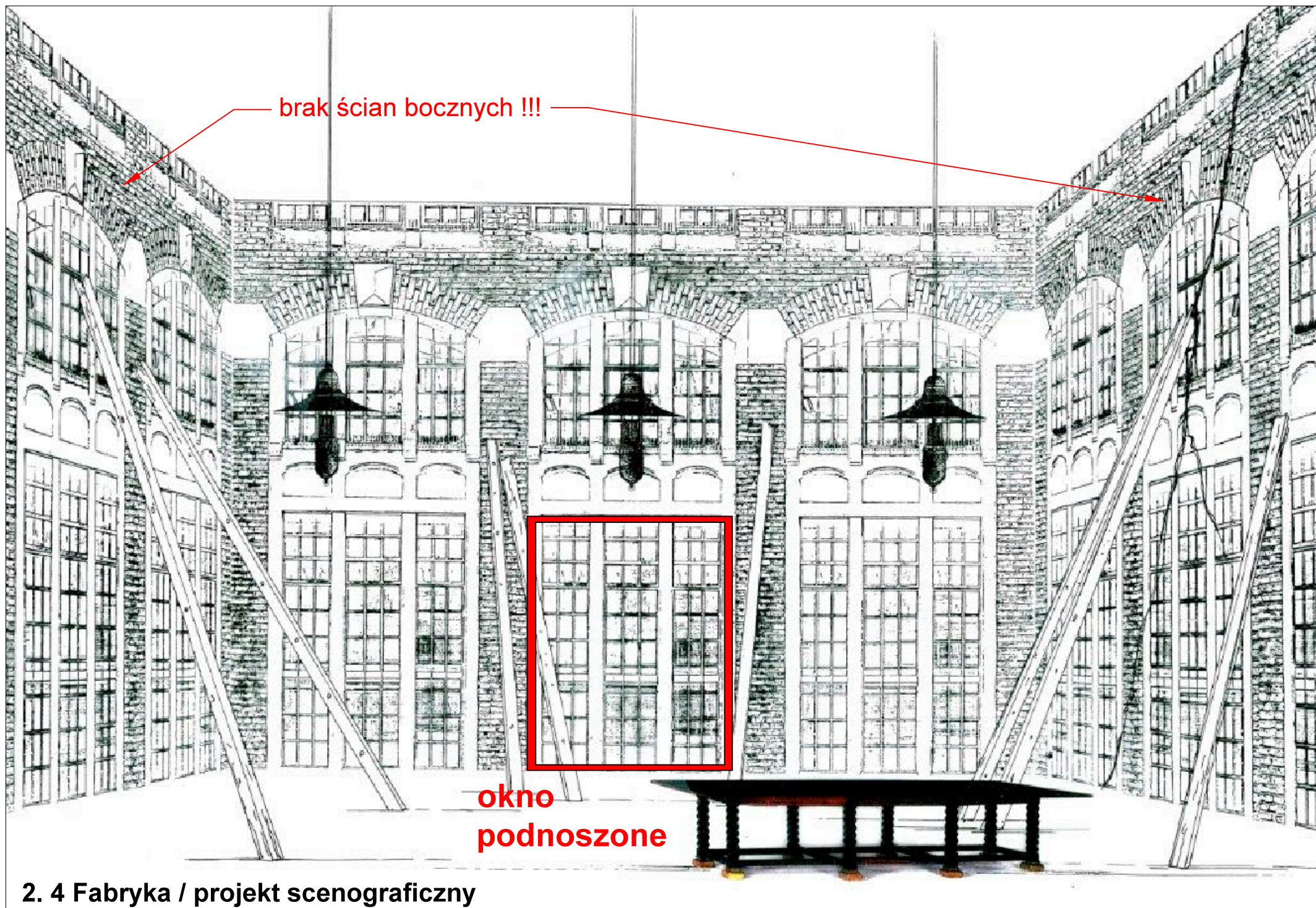
OPERA WROCŁAWSKA  INSTYTUCJA KULTURY SAMORZĄDU WOJEWÓDZTWA DOLNOŚLĄSKIEGO EWA MICHNIK . . . DYREKTOR NACELOWY ARZYSTYCZNY . . .	Produkcja: Łucja z Lammermooru	przygotował: Karol Dutczak
	Rysunek: 2. fabryka	Data projektu: 21.01.2014
Autor projektu: Paweł Dobrzycki		

2. 2 Fabryka / ściany horizontalne 3 sztuki



2. 3 Fabryka / ściana horyzontala z podnoszonym oknem



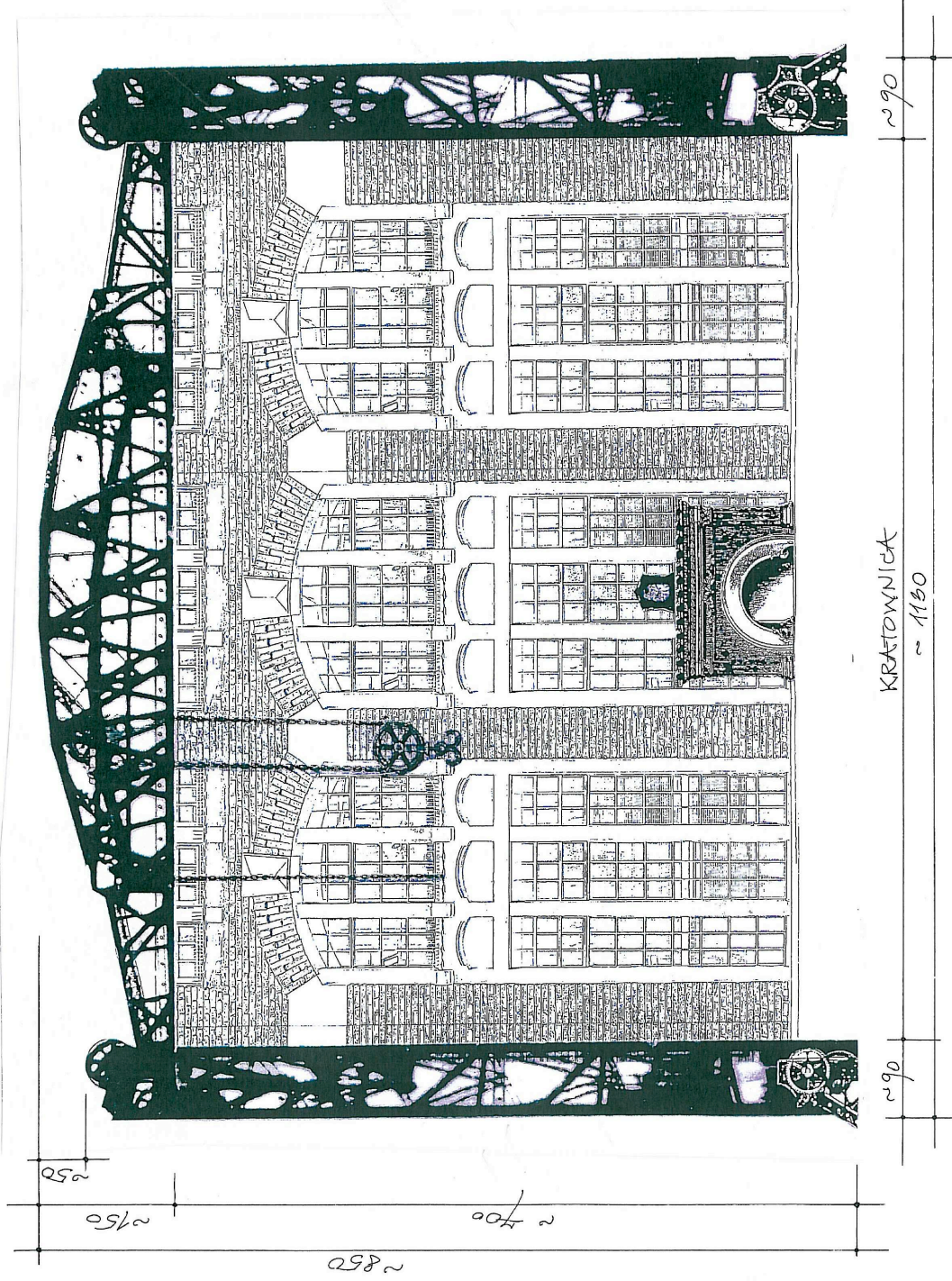


brak ścian bocznych !!!

okno
podnoszone

2. 4 Fabryka / projekt scenograficzny

2. 5 Fabryka / mapa



1:50

