

Górna krawędź dachu podparta na podeście „F”

Okiennice otwierane na zewnątrz

Zabudowa PODEST F  
- SKOS 4

Okiennice otwierane do środka

Balustrady

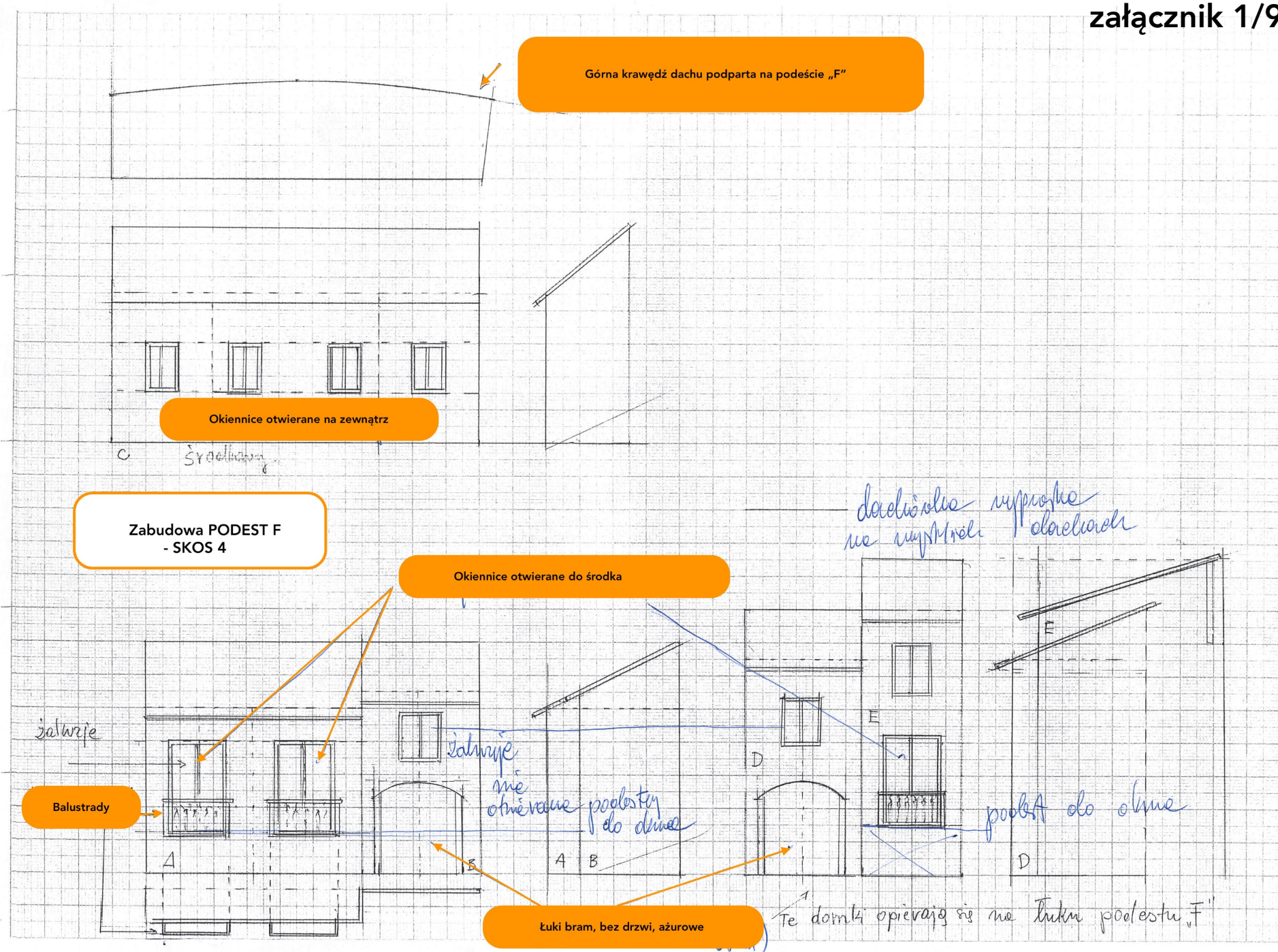
Łuki bram, bez drzwi, ażurowe

*dachówka wypięta  
na wysokości dachówki*

*żaluzje  
nie otwierane  
podestem  
do środka*

*podst. do okna*

*Te domki opierają się na łuku podestu „F”*



Zabudowa PODEST G

BOK

FRONT

FRONT

BOK

nadruk imitujący fasadę

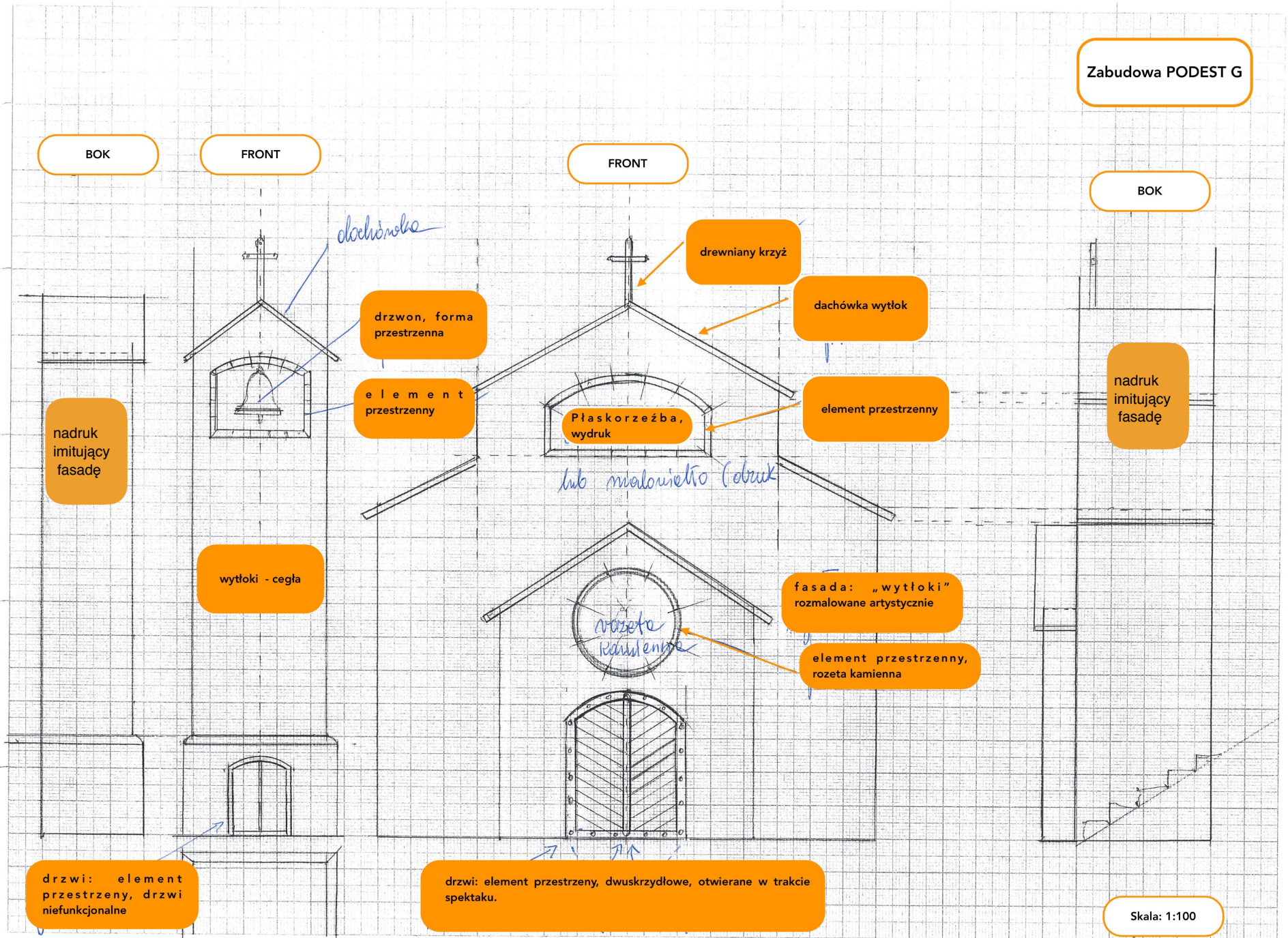
wyłoki - cegła

drzwi: element przestrzenny, drzwi niefunkcjonalne

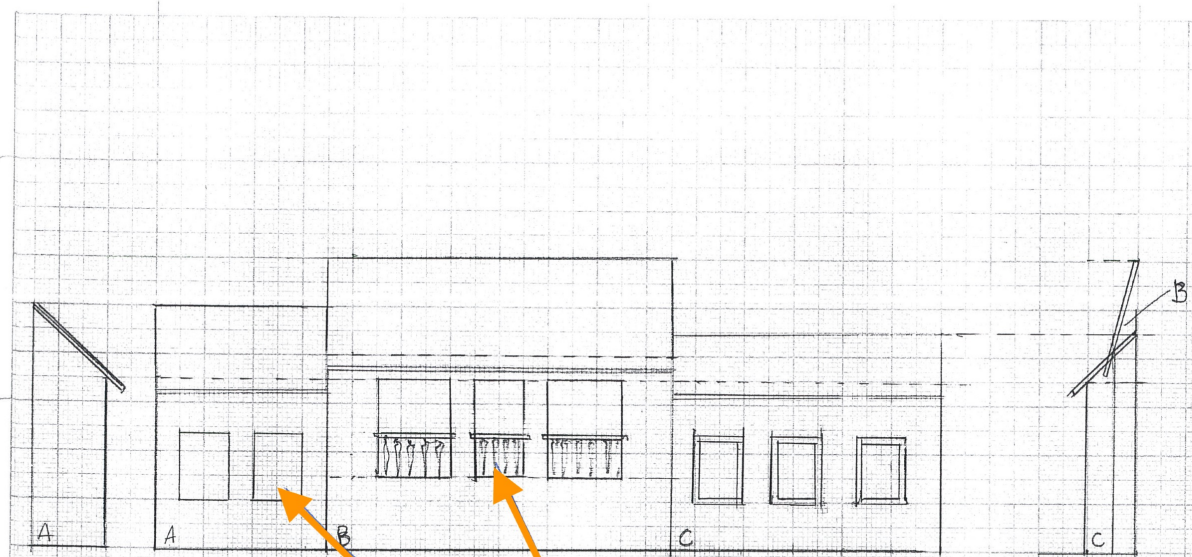
drzwi: element przestrzenny, dwuskrzydłowe, otwierane w trakcie spektaklu.

nadruk imitujący fasadę

Skala: 1:100



01/2014

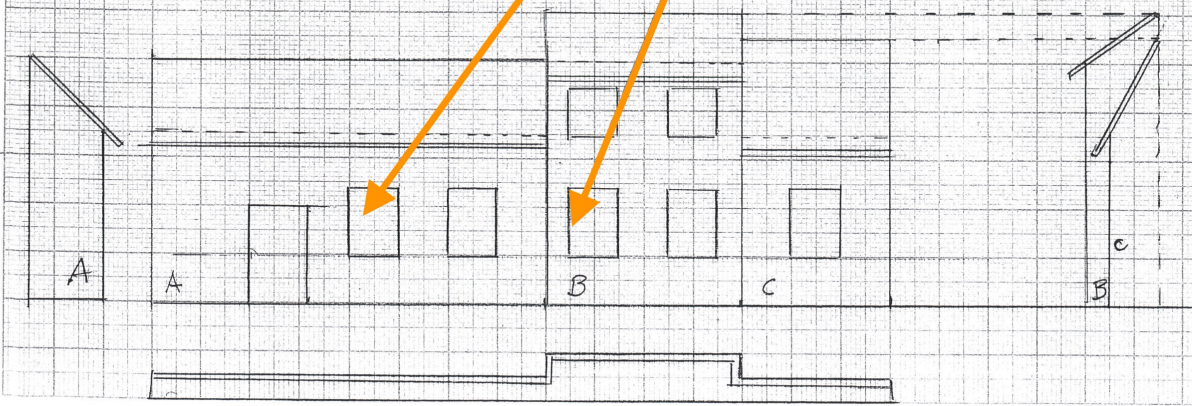


Zabudowa PODESTU H

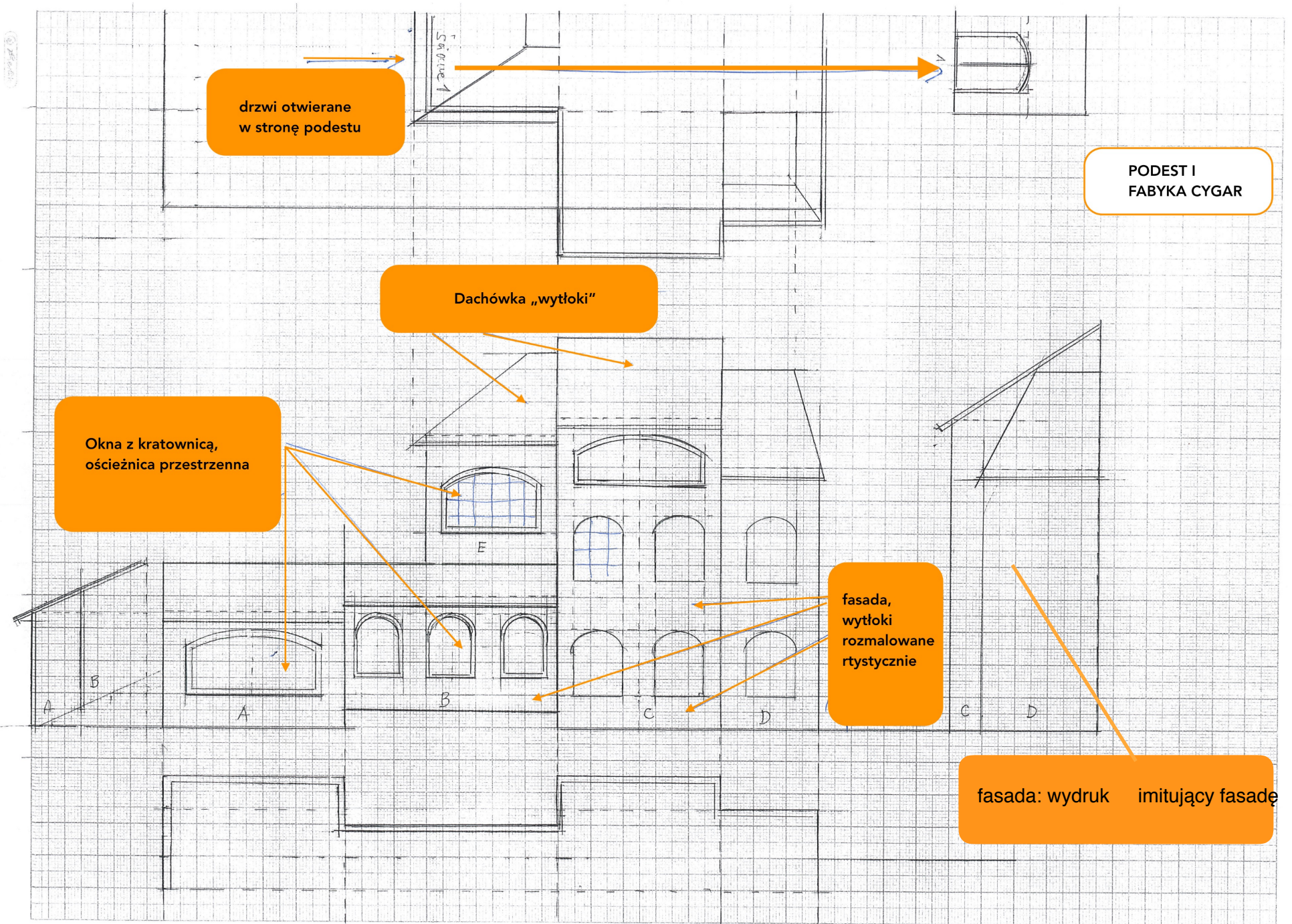
Wszystkie okna i balustrady przestrzenne

Okiennice, zamknięte niefunkcjonalne

fasada: wydruk imitujący fasadę



Zabudowa PODESTU J



drzwi otwierane  
w stronę podestu

PODEST I  
FABRYKA CYGAR

Dachówka „wytłoki”

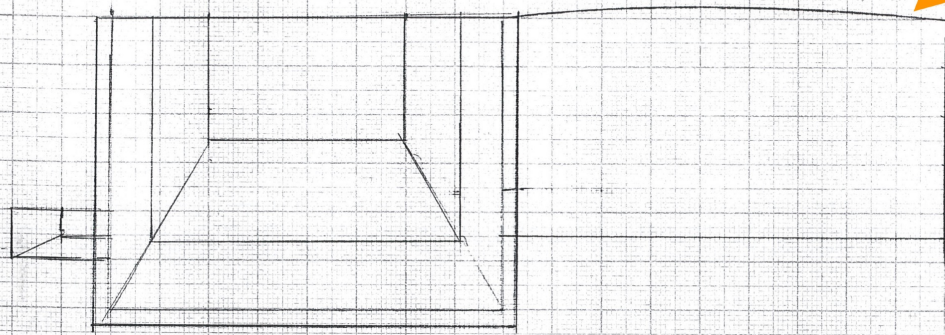
Okna z kratownicą,  
ościeżnica przestrzenna

fasada,  
wytłoki  
rozmalowane  
rtystycznie

fasada: wydruk imitujący fasadę



LEWE

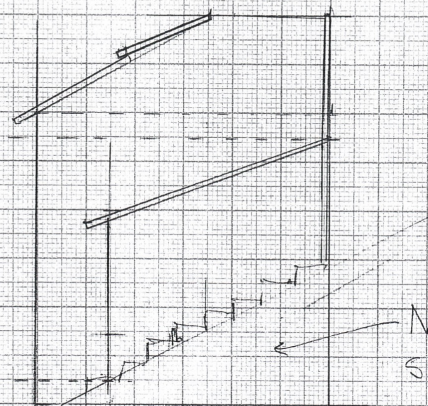


Krzywizna górnej krawędzi dachów,  
dostosowana do kształtu zabudowy sceny

Zabudowa SKOS 2



Mur na ścianie  
podestu



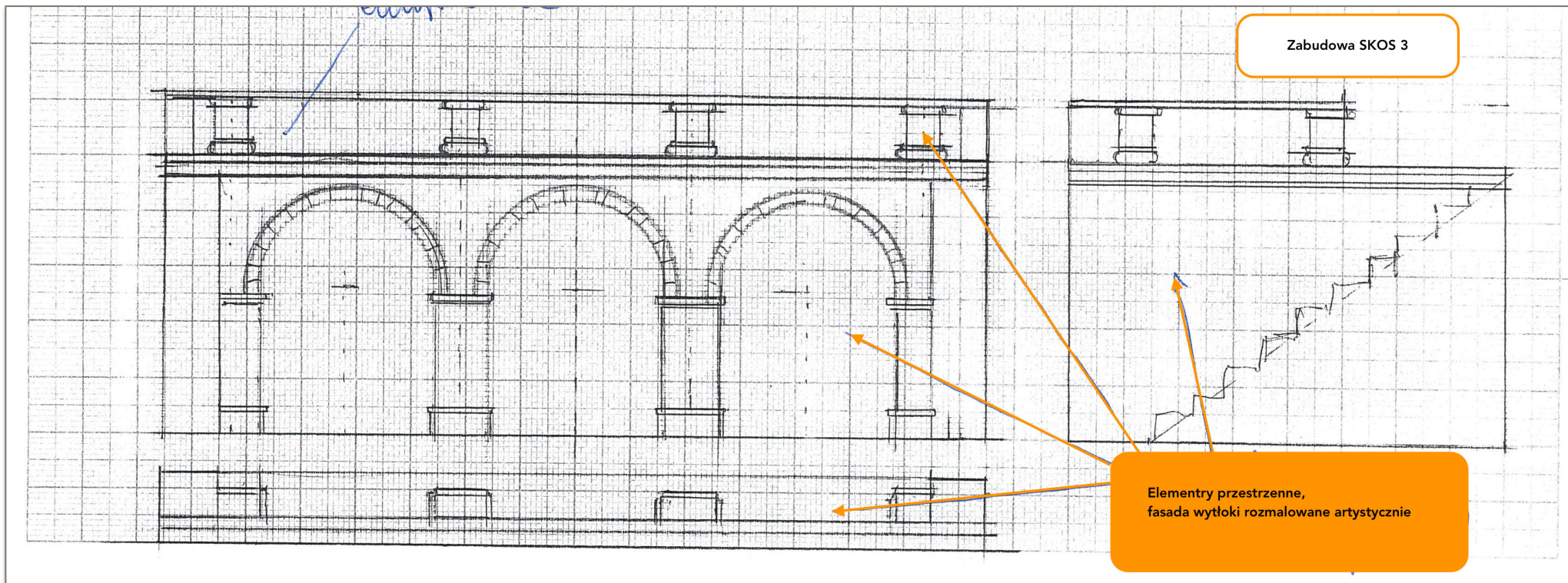
NACHYLENIE  
SIĘDZISK + -

Wszystkie okna, okiennice przestrzenne, zamknięte, niefunkcjonalne

SKALA 1:100

Zabudowa SKOS 3

Elementy przestrzenne,  
fasada wytloki rozmalowane artystycznie



Zabudowa SKOS 4

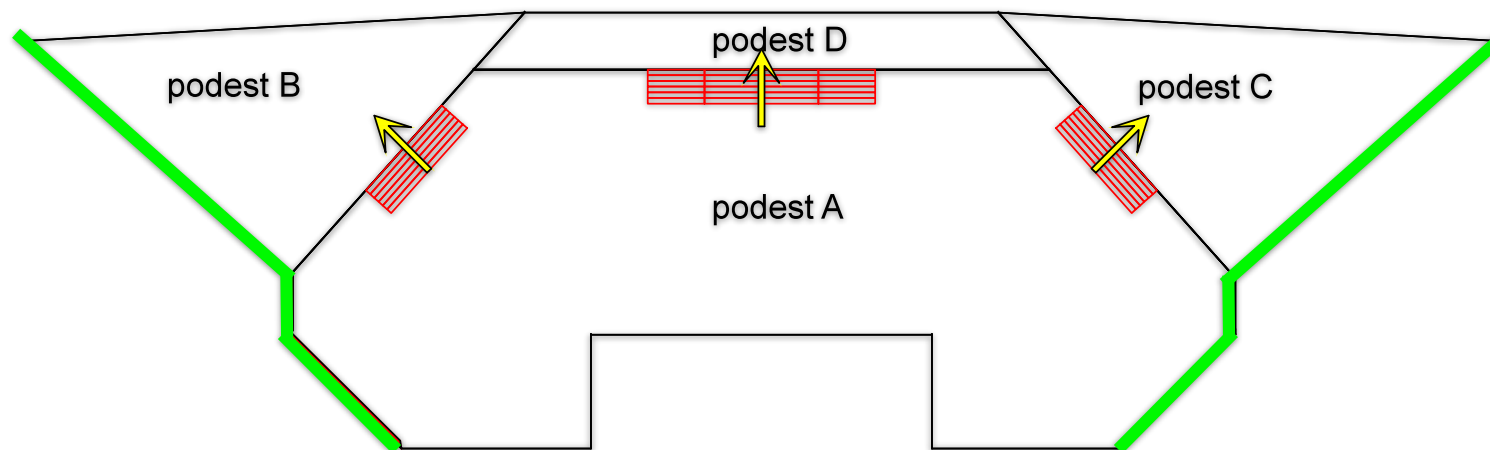
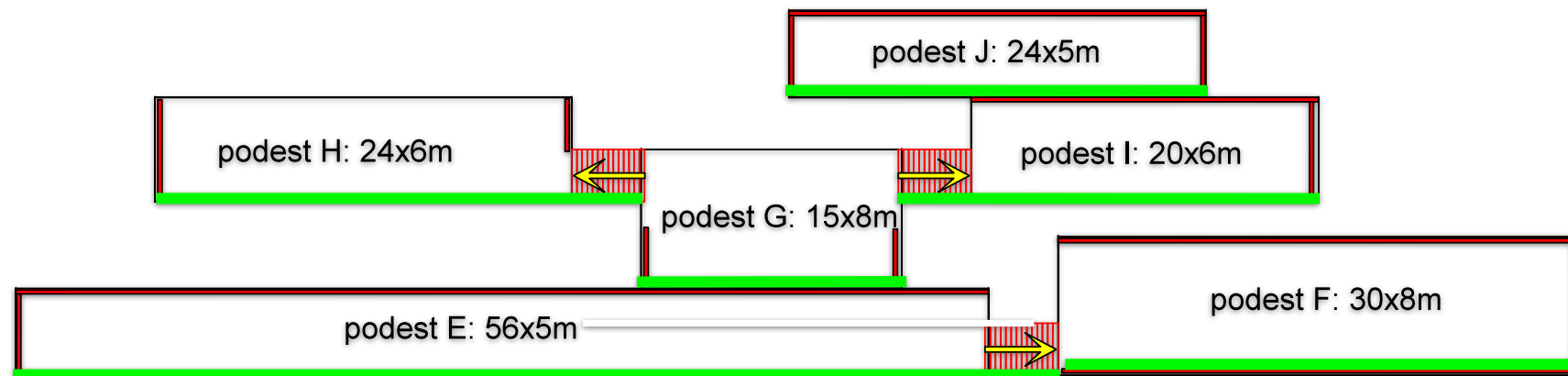
Dachówka: wytłok


Wszystkie okna zamknięte niefunkcjonalne, elementy przestrzenne

1:100



— bariery z rusztowań systemowych  
h=110cm



 Zabudowa, istniejących barier (rusztowanie systemowe) o wysokości 1.1m: maski przestrzenne montowane do balustrady oraz słupków nośnych (rozstaw słupków: co 2-2.5m)

